

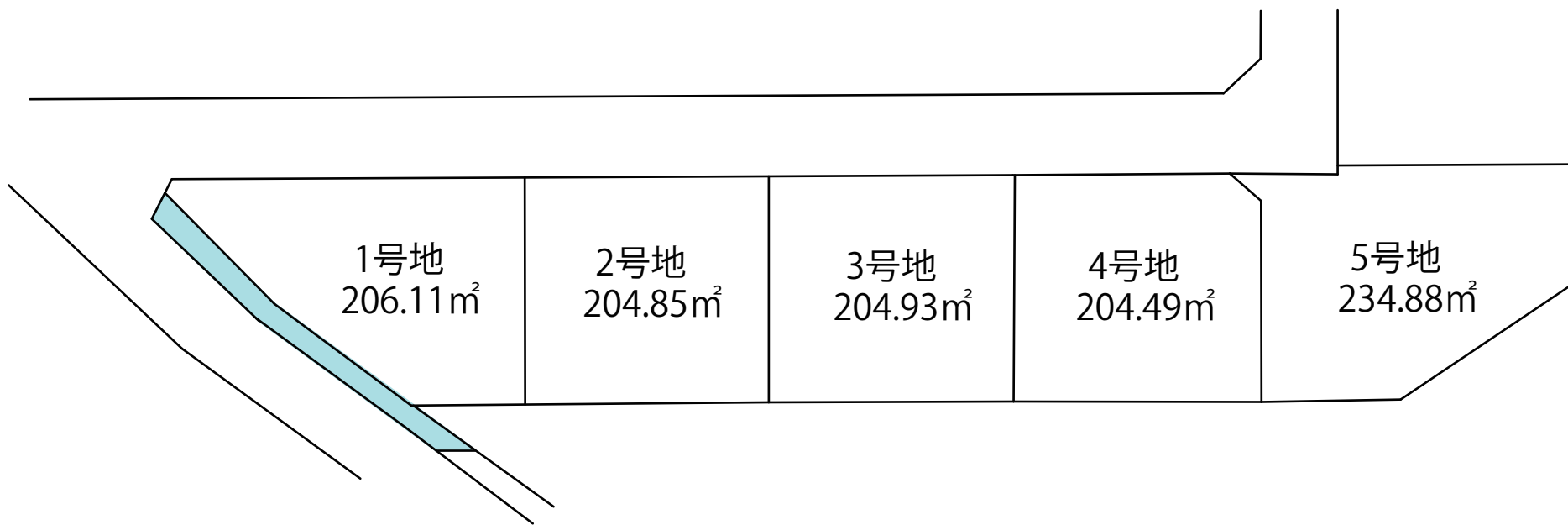
140m

1:3593

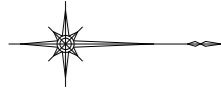
禁無漸複写複製

有限会社オフィスコネク

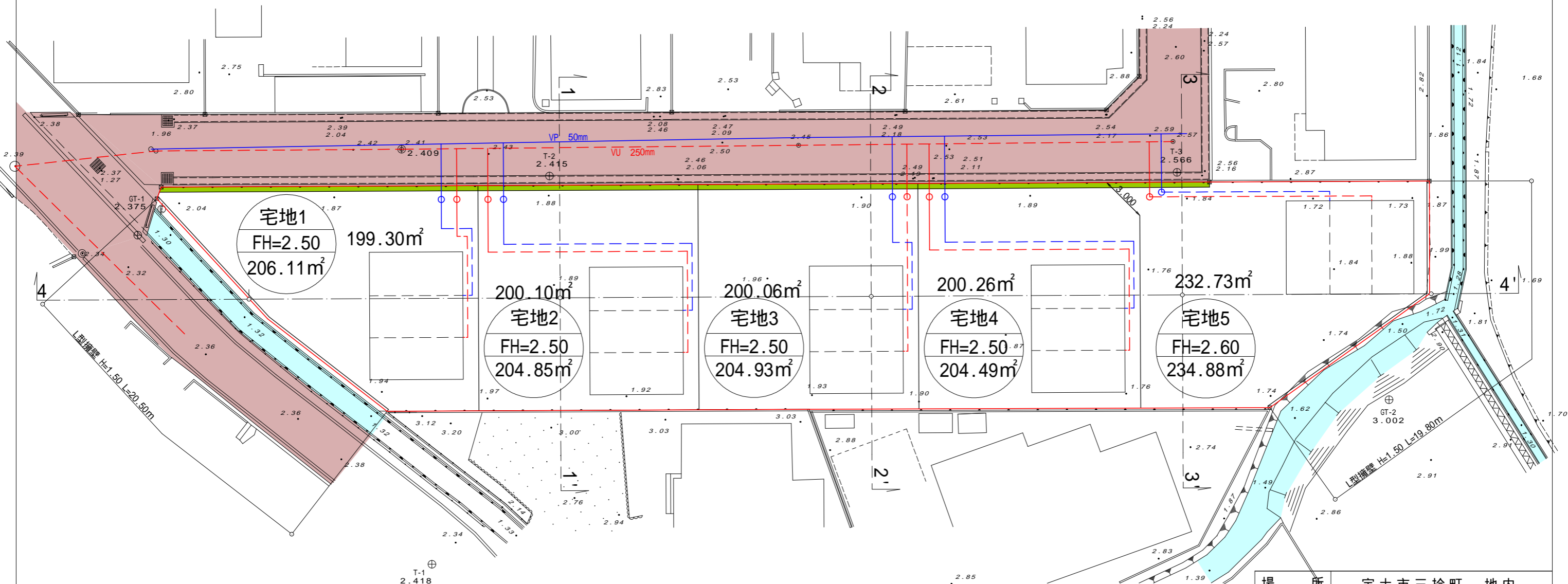
722153977-20231215140654



土地利用計画平面図
S=1:250



名称	色別	面積 (m ²)	比率 (%)	備考
宅地1		206.11	19.53	
宅地2		204.85	19.41	
宅地3		204.93	19.42	
宅地4		204.49	19.38	
宅地5		234.88	22.26	
合計		1055.26	100.00	



場所	宇土市三拾町 地内	
図面内容	土地利用計画平面図	
縮尺	1/250	葉
設計機関	株式会社 スター設計	
計画機関		
責任者	令和 年 月 日	

物件概要書

2024/1/22

物件種別		宇土市三拾町 5区画	
土地	所在地	宇土市三拾町293、295-2	
	面積(登記簿)		
	面積(実測)	1055.26 m ² (319.21 坪)	
	地目	田	
都市計画	用途地域	用途地域外 非線引き区域:無指定	
	建蔽率	70%	
	容積率	200%	
	その他の制限		
接道	西側道路	市道 幅員 約 4 m	
	南側道路	市道 幅員 約 4 m	
設備概要	上水道	公営	水道加入金一時金有
	下水道	公営	受益者負担金1㎡150円
	雨水	側溝	
	ガス	プロパン	
	電気	九州電力(他の小売電気事業者選択も可能です)	
交通	バス(産交)	宇土駅前	約 450 m
教育	小学校	宇土市立宇土東小学校	約 650 m
	中学校	宇土市立鶴城中学校	約 2,000 m
	保育園	宇土東保育園	約 700 m
		すみれ保育園	約 2,100 m
近隣施設	役所・施設	宇土駅前郵便局	約 500 m
		肥後銀行 宇土支店	約 2,100 m
		熊本銀行 薄場支店	約 1,900 m
		宇土市役所	約 1,900 m
	お買い物	マックスバリュ 宇土店	約 1,400 m
		カインズ熊本宇土店	約 500 m
	医療施設	松田内科循環器科クリニ	約 450 m
上野小児科医院		約 850 m	
その他			