

分譲地		
益城町広崎		
区画数	4	区画

価格	
販売価格	13,087,000円 ~ 14,930,000円

面積	
公簿	200.30㎡ ~ 230.73㎡ 60.59坪 ~ 69.79坪

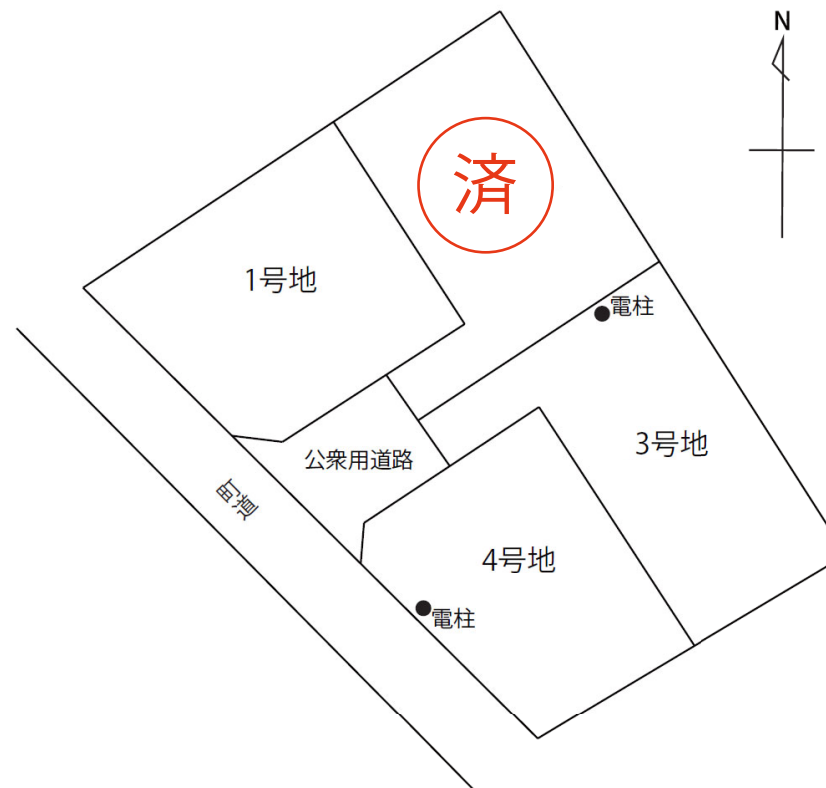
所在地	熊本県上益城郡益城町大字広崎字西脇1042番7、1042番8、1042番9、1042番10		
交通	桜木東小学校前(産交)	徒歩	4分

土地	地目	宅地	現況	宅地
	地勢	段上り	権利	所有権
	用途地域	第一種低層住居専用地域		
	建蔽率	40%		
	容積率	80%		
	法令制限	道路斜線制限、北側斜線制限、日影規制		
	私道負担	公衆用道路 共有持分有り		

その他			
引き渡し予定日	即時	引渡し条件	
ライフライン	上水道	公営	電気 九州電力
	下水道	公営	ガス プロパン

備考	・建築条件なし分譲地
学校区	広安西小学校／益城中学校

宅地No.	販売価格	面積	
宅地1	14,930,000	222.33㎡	67.25坪
宅地3	13,609,000	230.73㎡	69.79坪
宅地4	13,087,000	200.30㎡	60.59坪



 Office Connect

有限会社オフィスコネクト 熊本県知事(16)第426号

〒861-8029 熊本市東区西原1丁目12-11-2F TEL:096-288-7336 営業9:30~17:30 定休:土日祝

FAX:096-283-3303 MAIL: info@officeconnect.co.jp



通路
A=60.04m²
8.16坪

名称	面積	比率	備考
宅地面積	870.07m ²	93.54%	4区画 平均面積 217.51m ²
専用通路	60.04m ²	6.46%	共有
開発総面積	930.11m ²	100.00%	

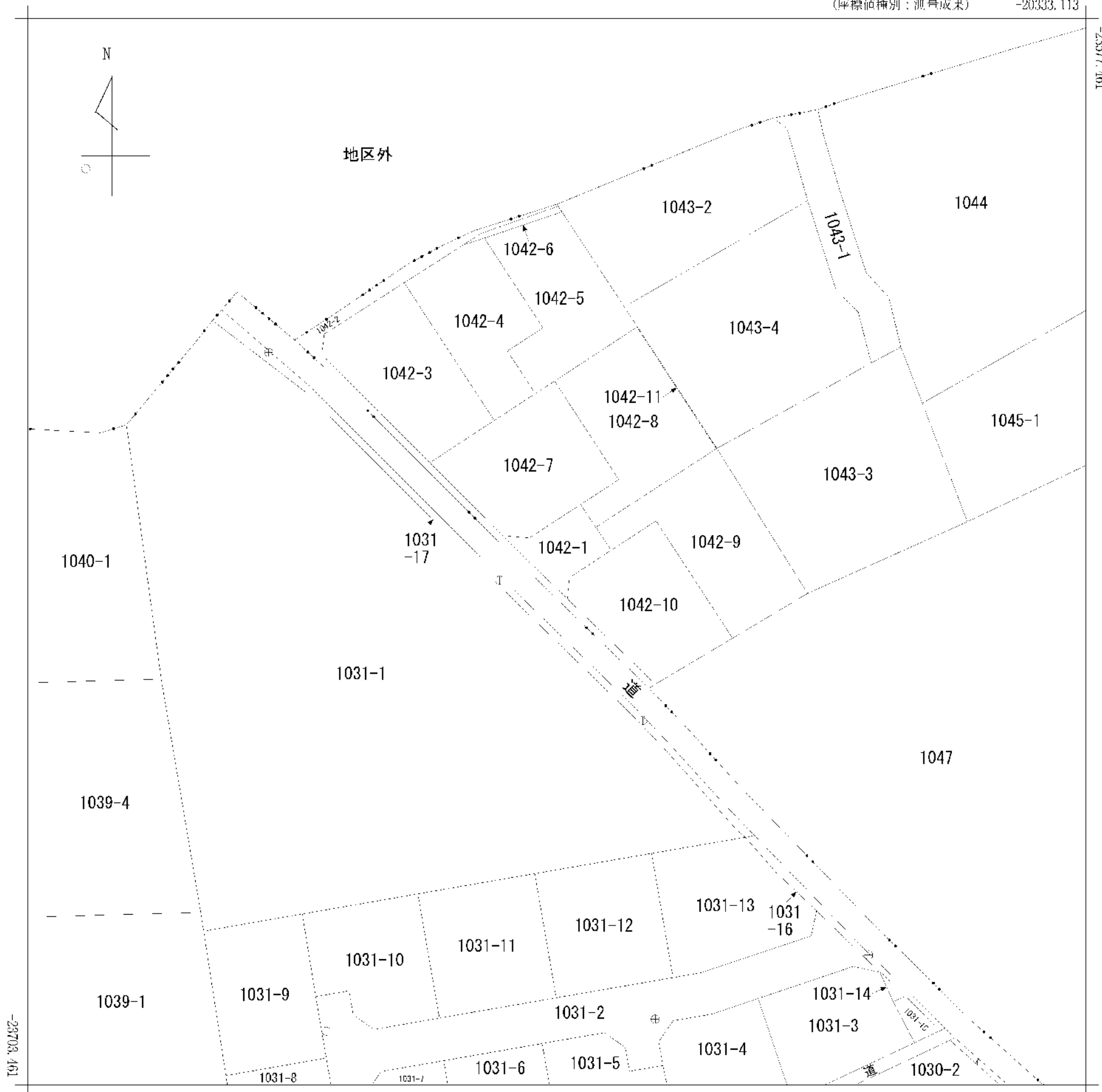
	区
	町道

図面名称	土地利用・造成・排水計画図		
図面番号		縮尺	S=1/250
所在	上益城郡益城町大字広崎字西脇		
作成年月日	令和4年4月12日		
申請者名	株式会社 環境都市開発		
熊本市中央区新屋敷三丁目10番17号 土地家屋調査士法人ミタス測量登記サポート (T 096-372-0990 F 096-372-0969)			

1030-1

(座標値種別：測量成果)

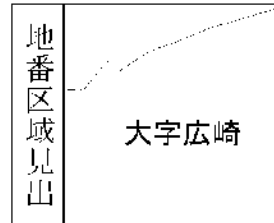
-20333.113



-23703.461

-23577.461

(座標値種別：測量成果)



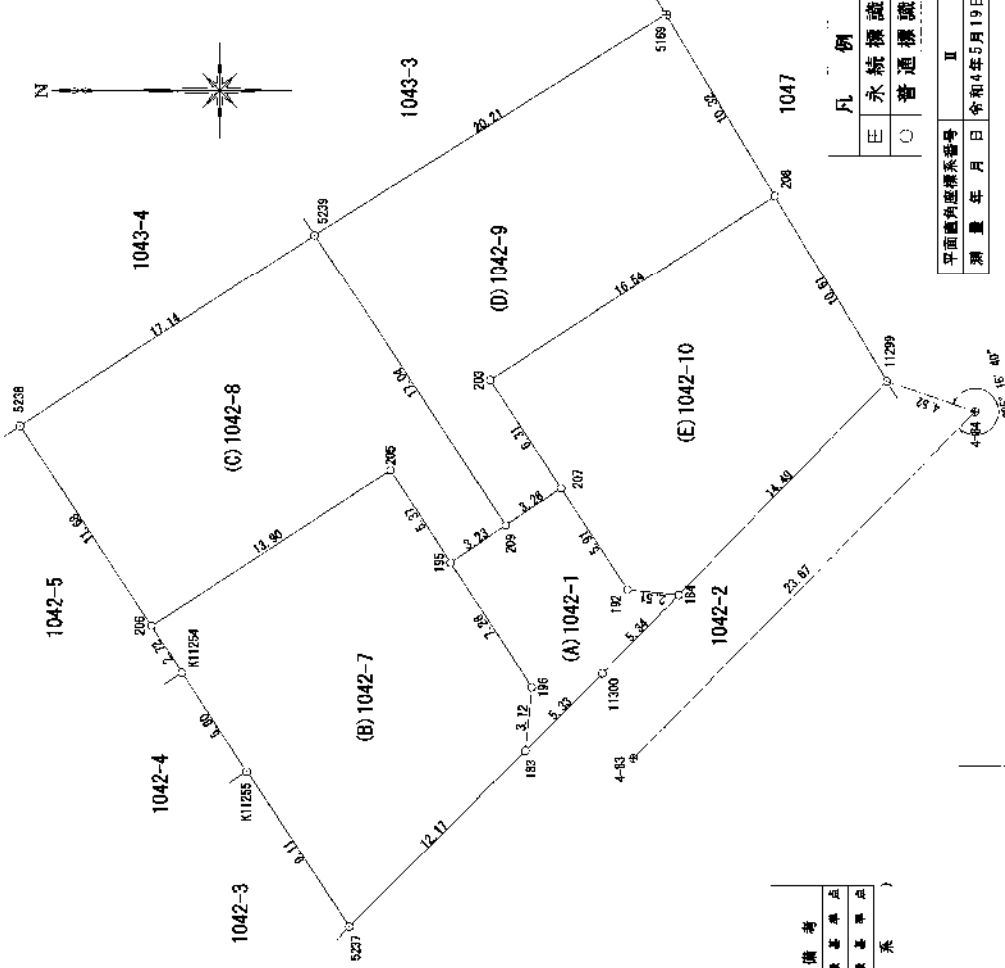
請求部	所在	上益城郡益城町大字広崎字西脇				地番	1042番1		
出力縮	1/500	精度分	甲三	座標系番号又は記号	II	分類	地図(法第14条第1項)	種類	法務局作成地図
作成年月日	令和4年1月15日			備付年月日(原図)	令和4年2月25日		補記事項		

地積測量図

地番 1042番1、1042番7ないし同番10

土地の所在 上益城郡益城町大字丘崎宇西隣

1/3



基準点座標リスト				
NO	標識	X	Y	備考
4-83	版取真鍮板	-23643.832	-20402.398	4 換算基点
4-84	版取真鍮板	-23660.394	-20385.479	4 換算基点

(世界測地系)

凡例	
⊖	永続標識
○	普通標識

平面図内座標系番号	II
測量年月日	令和4年5月19日

作成者	熊本県中央区新屋敷三丁目10番11号 土地家屋調査士法人 ミタス測量登記事務所 代表社員 中村 紀 (令和4年5月19日作成)
申請人	株式会社 環境都市開発 代表取締役 林 裕之
縮尺	1/250

2/3

地積測量図

1042番1、1042番7ないし同番10

土地の所在 上益城郡益城町大字広崎守西脇

地番

地番	境界点	X座標 (Xn)	Y座標 (Yn)	点間距離	境界線種別	座標値種別	備考																								
206	17.041	-23637.582	-20391.022	3.123	新設金属構	実測値																									
								20.211	-20376.751	7.268	新設金属構	実測値																			
														10.327	-20386.014	3.239	新設金属構	実測値													
																				16.544	-20374.883	5.910	新設金属構	実測値							
																										6.312	-20388.930	2.510	新設金属構	実測値	
206	3.261	-20389.208	-20391.022	5.332	新設金属板	実測値																									
計算方法							$ZF = \sum [Xn(Yn+1 - Yn-1)]$																								
積面積 (㎡)							461.465904																								
地積							230.73 ㎡																								

地番	境界点	X座標 (Xn)	Y座標 (Yn)	点間距離	境界線種別	座標値種別	備考																								
183	17.041	-23637.582	-20391.022	3.123	新設金属構	実測値																									
								20.211	-20376.751	7.268	新設金属構	実測値																			
														10.327	-20386.014	3.239	新設金属構	実測値													
																				16.544	-20374.883	5.910	新設金属構	実測値							
																										6.312	-20388.930	2.510	新設金属構	実測値	
183	3.261	-20389.208	-20391.022	5.332	新設金属板	実測値																									
計算方法							$ZF = \sum [Xn(Yn+1 - Yn-1)]$																								
積面積 (㎡)							120.094055																								
地積							60.0470275																								

地番	境界点	X座標 (Xn)	Y座標 (Yn)	点間距離	境界線種別	座標値種別	備考																								
192	17.041	-23646.081	-20394.403	9.110	既設金属構	実測値																									
								20.211	-20376.751	7.268	既設金属構	実測値																			
														10.327	-20386.014	3.239	既設金属構	実測値													
																				16.544	-20374.883	5.910	既設金属構	実測値							
																										6.312	-20388.930	2.510	既設金属構	実測値	
192	3.261	-20389.208	-20394.403	5.332	既設金属板	実測値																									
計算方法							$ZF = \sum [Xn(Yn+1 - Yn-1)]$																								
積面積 (㎡)							444.664547																								
地積							222.33 ㎡																								

地番	境界点	X座標 (Xn)	Y座標 (Yn)	点間距離	境界線種別	座標値種別	備考																								
184	17.041	-23646.081	-20394.403	9.110	既設金属構	実測値																									
								20.211	-20376.751	7.268	既設金属構	実測値																			
														10.327	-20386.014	3.239	既設金属構	実測値													
																				16.544	-20374.883	5.910	既設金属構	実測値							
																										6.312	-20388.930	2.510	既設金属構	実測値	
184	3.261	-20389.208	-20394.403	5.332	既設金属板	実測値																									
計算方法							$ZF = \sum [Xn(Yn+1 - Yn-1)]$																								
積面積 (㎡)							200.3066755																								
地積							200.30 ㎡																								

地番	境界点	X座標 (Xn)	Y座標 (Yn)	点間距離	境界線種別	座標値種別	備考																								
195	17.041	-23637.582	-20391.022	3.123	新設金属構	実測値																									
								20.211	-20376.751	7.268	新設金属構	実測値																			
														10.327	-20386.014	3.239	新設金属構	実測値													
																				16.544	-20374.883	5.910	新設金属構	実測値							
																										6.312	-20388.930	2.510	新設金属構	実測値	
195	3.261	-20389.208	-20391.022	5.332	新設金属板	実測値																									
計算方法							$ZF = \sum [Xn(Yn+1 - Yn-1)]$																								
積面積 (㎡)							444.664547																								
地積							222.33 ㎡																								

地番	境界点	X座標 (Xn)	Y座標 (Yn)	点間距離	境界線種別	座標値種別	備考																								
206	17.041	-23637.582	-20391.022	3.123	新設金属構	実測値																									
								20.211	-20376.751	7.268	新設金属構	実測値																			
														10.327	-20386.014	3.239	新設金属構	実測値													
																				16.544	-20374.883	5.910	新設金属構	実測値							
																										6.312	-20388.930	2.510	新設金属構	実測値	
206	3.261	-20389.208	-20391.022	5.332	新設金属板	実測値																									
計算方法							$ZF = \sum [Xn(Yn+1 - Yn-1)]$																								
積面積 (㎡)							461.465904																								
地積							230.73 ㎡																								

座標面積一覽表

地番	座標面積	地積	坪数
(A)1042-1	60.0470275	60.04	16.1642
(B)1042-7	222.3322735	222.33	67.2555
(C)1042-8	217.8598285	217.85	65.9025
(D)1042-9	230.7329570	230.73	68.7967
(E)1042-10	200.3066755	200.30	60.5827
合計	931.2787570	931.25	281.7116

(世 界 界 測 地 系)

株式会社 環境都市開発
代表取締役 林 裕之

申請人

熊本中央区新藤三丁目0番17号
土地家屋調査士法人 ミタス測量登記事務所
代表社員 中 村 夫
(令和4年5月19日作成)

作成者



縮尺

地 種 測 量 図

3/3

地 番 1042番1、1042番7ないし同番10

土地の所在 上益城郡益城町大字広崎宇西詰

符号	4-B3	引 照 点
地物の名称	4級基準点	
測地系	世界測地系	
成果	X座標 -23643.832 Y座標 -20402.398	
備考	既設真鍮板	
概 略 図		
地物の名称		
標識の状況		

作成者 京本市中央区新富町三丁目10番17号
土地家屋調査士法人 ミタス測量登記サポート
代表社員 中 村 行
(令和4年5月19日作成)

申請人

株式会社 環境都市開発
代表取締役 林 裕之

縮尺

縮尺

広崎

ゴミ置場
※役場・4町内区長対面にて確認済み



西村計成 (にしむらけいや) 096-285-7050
〒861-2236 熊本県上益城郡益城町広崎1 4 0 3-5

