

分譲地		
益城町広崎		
区画数	4	区画

価格	
販売価格	13,087,000円 ~ 14,930,000円

面積	
公簿	200.30㎡ ~ 230.73㎡ 60.59坪 ~ 69.79坪

所在地	熊本県上益城郡益城町大字広崎字西脇1042番7、1042番8、1042番9、1042番10		
交通	桜木東小学校前(産交)	徒歩	4分

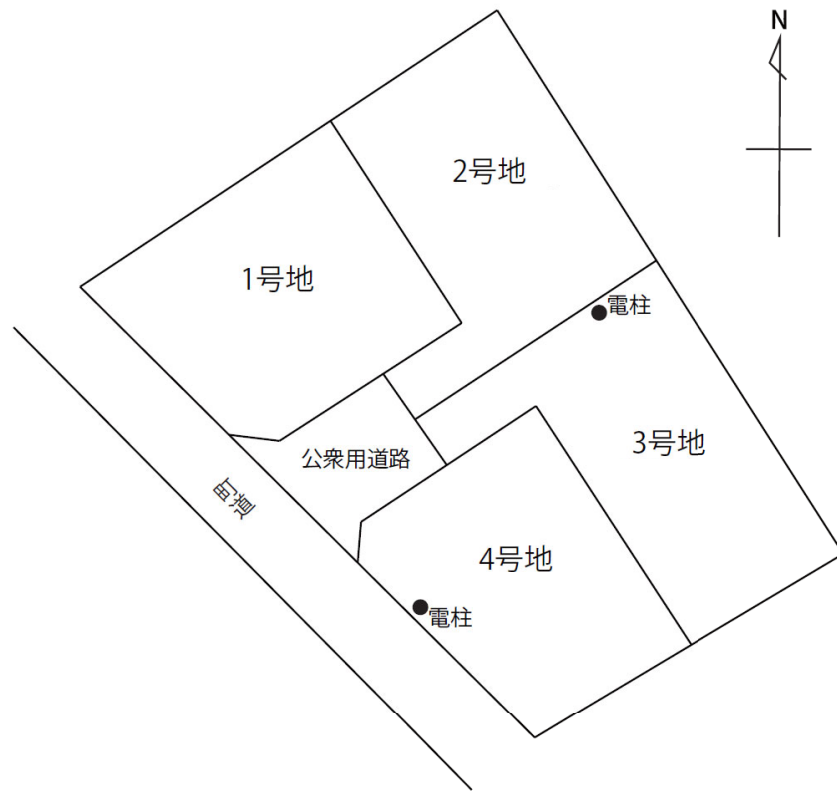
土地	地目	宅地	現況	宅地
	地勢	段上り	権利	所有権
	用途地域	第一種低層住居専用地域		
	建蔽率	40%		
	容積率	80%		
	法令制限	道路斜線制限、北側斜線制限、日影規制		
	私道負担	公衆用道路 共有持分有り		

その他			
引き渡し予定日	即時	引渡し条件	
ライフライン	上水道	公営	電気 九州電力
	下水道	公営	ガス プロパン

備考	・建築条件なし分譲地
----	------------

学校区	広安西小学校／益城中学校
-----	--------------

宅地No.	販売価格	面積	
宅地1	14,930,000	222.33㎡	67.25坪
宅地2	13,307,000	216.71㎡	65.55坪
宅地3	13,609,000	230.73㎡	69.79坪
宅地4	13,087,000	200.30㎡	60.59坪




**Office Connect**
 有限会社オフィスコネクト 熊本県知事(16)第426号  
 〒861-8029 熊本市東区西原1丁目12-11-2F TEL:096-288-7336 営業9:30~17:30 定休:土日祝  
 FAX:096-283-3303 MAIL: info@officeconnect.co.jp



通路  
A=60.04m<sup>2</sup>  
8.16坪

名称	面積	比率	備考
宅地面積	870.07m <sup>2</sup>	93.54%	4区画 平均面積 217.51m <sup>2</sup>
専用通路	60.04m <sup>2</sup>	6.46%	共有
開発総面積	930.11m <sup>2</sup>	100.00%	

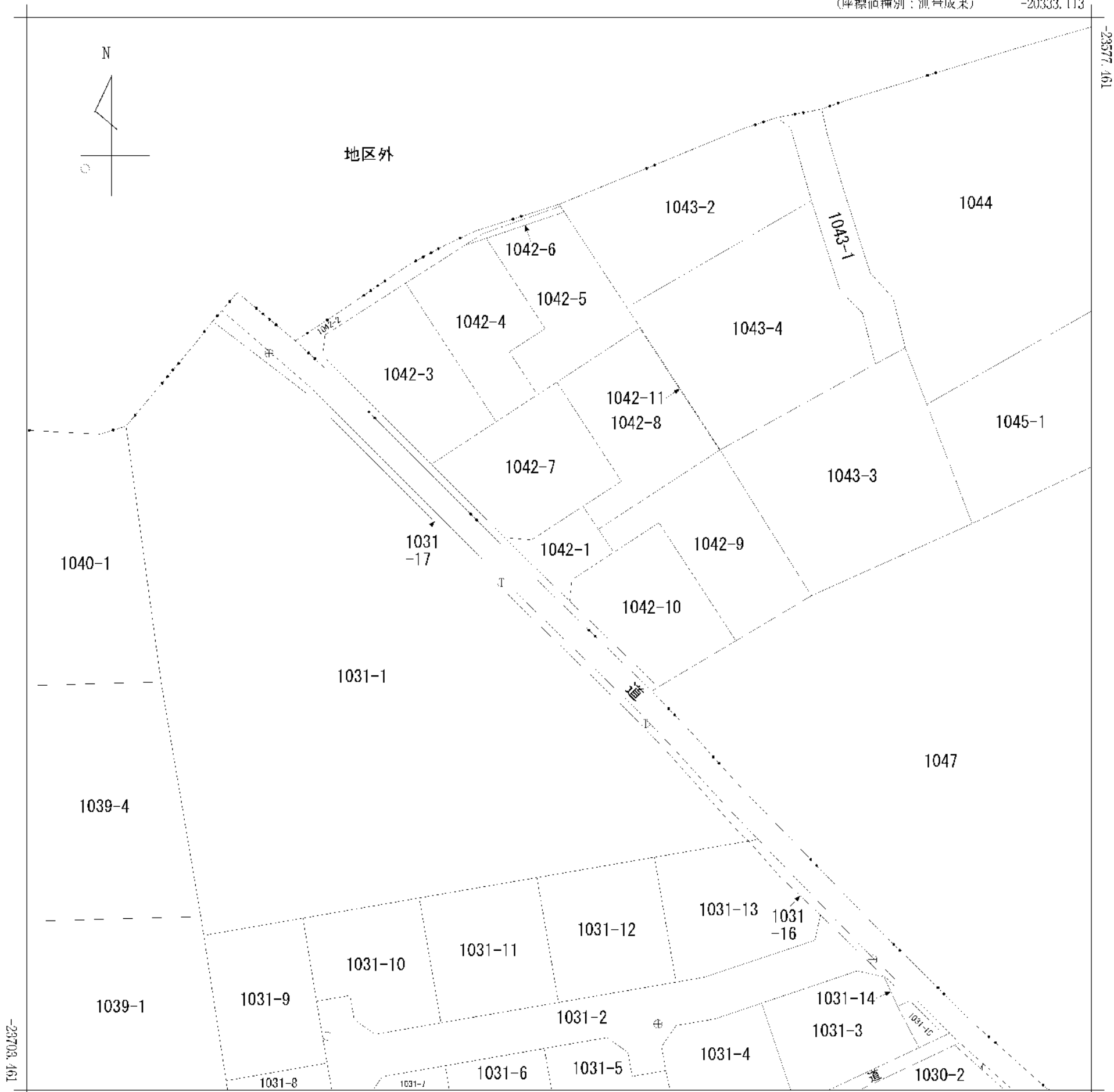
	区
	町道

図面名称	土地利用・造成・排水計画図		
図面番号		縮尺	S=1/250
所在	上益城郡益城町大字広崎字西脇		
作成年月日	令和4年4月12日		
申請者名	株式会社 環境都市開発		
熊本市中央区新屋敷三丁目10番17号 土地家屋調査士法人ミタス測量登記サポート (T 096-372-0990 F 096-372-0969)			

1030-1

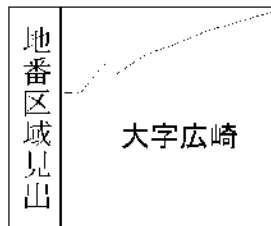
(座標値種別：測量成果)

-20333.113



-20458.113

(座標値種別：測量成果)



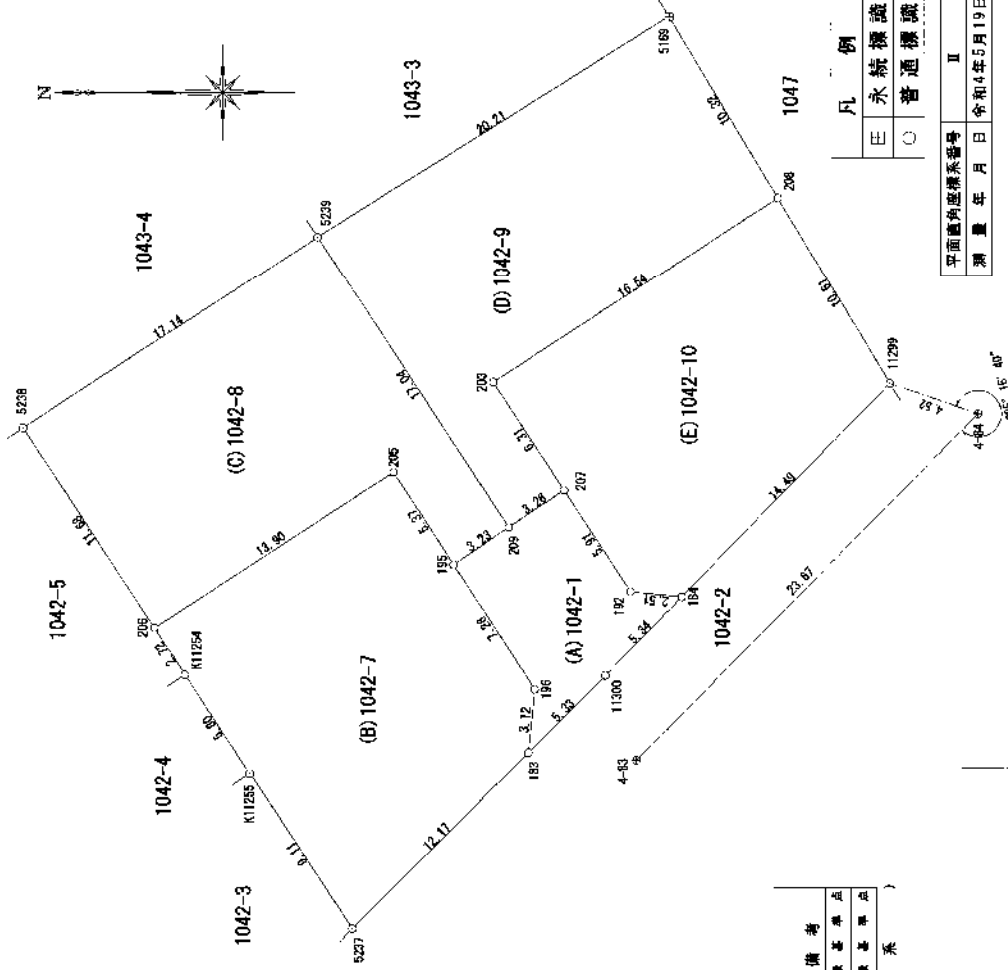
請求部	所在	上益城郡益城町大字広崎字西脇				地番	1042番1			
出縮力尺	1/500	精度分	甲三	座標系番号又は記号	II	分類	地図(法第14条第1項)		種類	法務局作成地図
作成年月日	令和4年1月15日			備付年月日(原図)	令和4年2月25日			補記事項		

地積測量図

地番 1042番1、1042番7ないし同番10

土地の所在 上益城郡益城町大字丘崎宇西隣

1/3



基準点座標リスト			
NO	標識	X	Y
4-83	版取真鍮板	-23643.832	-20402.398
4-84	版取真鍮板	-23660.394	-20385.479

( 世界測地系 )

凡例	
⊖	永続標識
○	普通標識

平面図内座標系番号	Ⅱ
測量年月日	令和4年5月19日

作成者	熊本県中央区新屋敷三丁目10番11号 土地家屋調査士法人 ミタス測量登記事務所 代表社員 中村 紀 (令和4年5月19日作成)
申請人	株式会社 環境都市開発 代表取締役 林 裕之
縮尺	1/250

地積測量図

1042番1、1042番7ないし同番10

地番

土地の所在 上益城郡益城町大字広崎守西脇

地番	境界点	X座標 (Xn)	Y座標 (Yn)	点間距離	境界線種別	座標値種別	備考																				
206	17.041	-23637.582	-20391.022	17.041	新設金属構	実測値																					
								20.211	-20376.751	10.327	既設コンクリート杭	実測値															
													16.544	-20386.014	6.312	新設金属構	実測値										
																		6.312	-20383.930	3.261	新設金属構	実測値					
																							3.261	-20389.208	2.510	新設金属構	実測値
計算方法							$ZF = \sum [Xn(Yn+1 - Yn-1)]$																				
積面積 (㎡)							461.465904																				
地積							230.739520																				

地番	境界点	X座標 (Xn)	Y座標 (Yn)	点間距離	境界線種別	座標値種別	備考																				
183	3.123	-23638.552	-20402.019	3.123	新設金属構	実測値																					
								7.268	-20398.911	3.239	新設金属構	実測値															
													3.239	-20392.824	5.910	新設金属構	実測値										
																		5.910	-20389.208	2.510	新設金属構	実測値					
																							2.510	-20394.149	5.342	新設金属構	実測値
計算方法							$ZF = \sum [Xn(Yn+1 - Yn-1)]$																				
積面積 (㎡)							120.094055																				
地積							60.0470275																				

地番	境界点	X座標 (Xn)	Y座標 (Yn)	点間距離	境界線種別	座標値種別	備考																				
192	5.910	-23640.292	-20394.403	5.910	新設金属構	実測値																					
								10.612	-20383.930	16.544	新設金属構	実測値															
													16.544	-20383.930	10.612	新設金属構	実測値										
																		10.612	-20383.930	14.492	新設金属構	実測値					
																							14.492	-20384.403	2.510	新設金属構	実測値
計算方法							$ZF = \sum [Xn(Yn+1 - Yn-1)]$																				
積面積 (㎡)							400.613351																				
地積							200.3066755																				

地番	境界点	X座標 (Xn)	Y座標 (Yn)	点間距離	境界線種別	座標値種別	備考																				
184	2.721	-23620.302	-20395.902	2.721	新設金属構	実測値																					
								13.909	-20395.902	13.909	新設金属構	実測値															
													13.909	-20395.902	5.376	新設金属構	実測値										
																		5.376	-20388.317	7.268	新設金属構	実測値					
																							7.268	-20392.824	3.123	新設金属構	実測値
計算方法							$ZF = \sum [Xn(Yn+1 - Yn-1)]$																				
積面積 (㎡)							444.664547																				
地積							222.3322735																				

地番	境界点	X座標 (Xn)	Y座標 (Yn)	点間距離	境界線種別	座標値種別	備考																				
206	11.689	-23620.302	-20395.902	11.689	新設金属構	実測値																					
								17.147	-20386.118	17.041	既設コンクリート杭	実測値															
													17.041	-20376.751	3.239	新設金属構	実測値										
																		3.239	-20391.022	5.376	新設金属構	実測値					
																							5.376	-20392.824	13.909	新設金属構	実測値
計算方法							$ZF = \sum [Xn(Yn+1 - Yn-1)]$																				
積面積 (㎡)							444.664547																				
地積							222.3322735																				

地番	境界点	X座標 (Xn)	Y座標 (Yn)	点間距離	境界線種別	座標値種別	備考																				
206	11.689	-23620.302	-20395.902	11.689	新設金属構	実測値																					
								17.147	-20386.118	17.041	既設コンクリート杭	実測値															
													17.041	-20376.751	3.239	新設金属構	実測値										
																		3.239	-20391.022	5.376	新設金属構	実測値					
																							5.376	-20392.824	13.909	新設金属構	実測値
計算方法							$ZF = \sum [Xn(Yn+1 - Yn-1)]$																				
積面積 (㎡)							435.719657																				
地積							217.8598285																				

座標面積一覽表

地番	座標面積 (㎡)	地積 (㎡)	坪数
(A)1042-1	60.0470275	60.04	16.1642
(B)1042-7	222.3322735	222.33	67.2656
(C)1042-8	217.8598285	217.85	65.9026
(D)1042-9	230.739520	230.73	68.7967
(E)1042-10	200.3066755	200.30	60.5827
合計	931.2787570	931.25	281.7116

( 世 界 界 測 地 系 )

熊本中央区新藤三丁目0番17号  
 土地家屋調査士法人 ミタス測量登記事務所  
 代表社員 中村 夫  
 (令和4年5月19日作成)

株式会社 環境都市開発  
 代表取締役 林 裕之

作成者

申請人

縮尺



縮尺

地 種 測 量 図

3/3

地 番 1042番1、1042番7ないし同番10

土地の所在 上益城郡益城町大字広崎宇西詰



符号	4-83	引 照 点
地物の名称	4級基準点	
測地系	世界測地系	
成果	X座標 -23643.832 Y座標 -20402.398	
備考	既設真鍮板	
概 略 図		
地物の名称		
標識の状況		

作成者 京本市中央区新富町三丁目10番17号  
土地家屋調査士法人 ミタス測量登記サポート  
代表社員 中 村 行  
(令和4年5月19日作成)

申請人

株式会社 環境都市開発  
代表取締役 林 裕之

縮尺

符号	4-84	引 照 点
地物の名称	4級基準点	
測地系	世界測地系	
成果	X座標 -23660.394 Y座標 -20385.479	
備考	既設真鍮板	
概 略 図		
地物の名称		
標識の状況		

縮尺



広崎

ゴミ置場  
※役場・4町内区長対面にて確認済み





西村計成 (にしむらけいや) 096-285-7050  
〒861-2236 熊本県上益城郡益城町広崎1 4 0 3-5

