

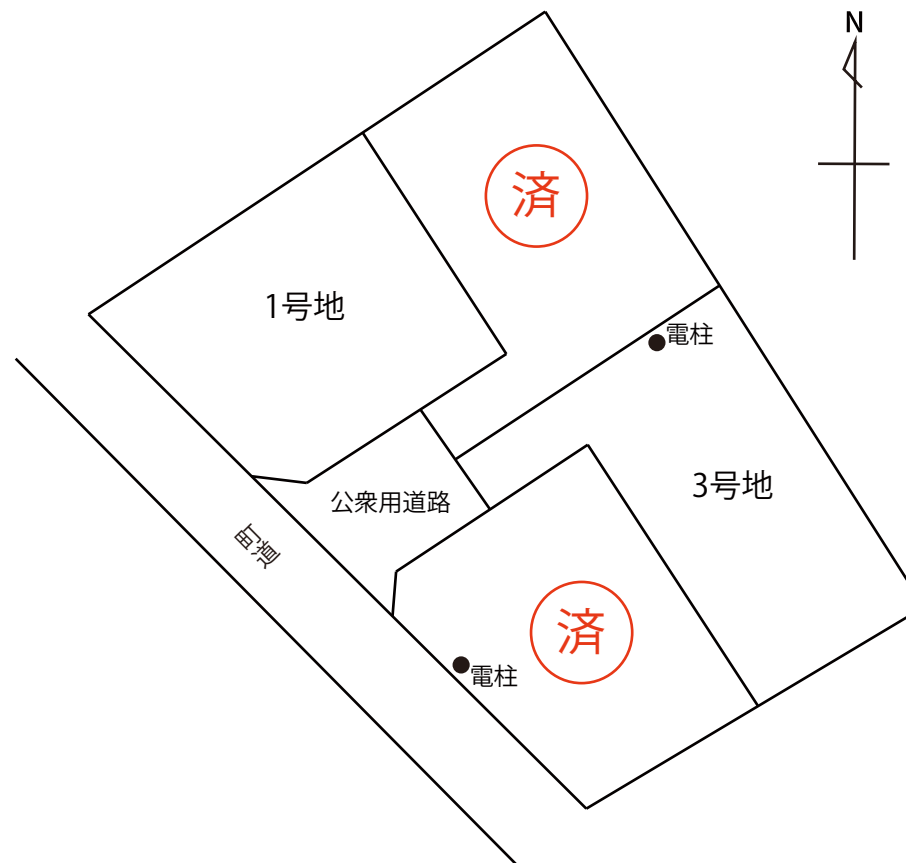
分 譲 地		
益城町広崎		
区画数	4	区画

価 格	
販売価格	13,190,000 円 ~ 13,998,000 円
面 積	
公簿	222.33㎡ ~ 230.73㎡ 67.25坪 ~ 69.79坪

所在地	熊本県上益城郡益城町大字広崎字西脇1042番7、1042番8、1042番9、1042番10		
交 通	桜木東小学校前(産交)	徒歩	4 分

土地	地目	宅地	現況	宅地		
	地勢	段上り	権利	所有権		
	用途地域	第一種低層住居専用地域				
	建蔽率	40%				
	容積率	80%				
	法令制限	道路斜線制限、北側斜線制限、日影規制				
	私道負担	公衆用道路 共有持分有り				
その他						
引き渡し予定日		即時	引渡し条件			
ライフライン	上水道	公営	電気	九州電力		
	下水道	公営	ガス	プロパン		
備考		・建築条件なし分譲地 ・建築時に、益城町役場へ 43条(道路)の但し書きの提出が必要です。				
学区区		広安西小学校／益城中学校				

宅地No.	販売価格	面積	
宅地1	13,998,000	222.33㎡	67.25坪
宅地3	13,190,000	230.73㎡	69.79坪



Office Connect

有限会社オフィスコネクト 熊本県知事(16)第426号

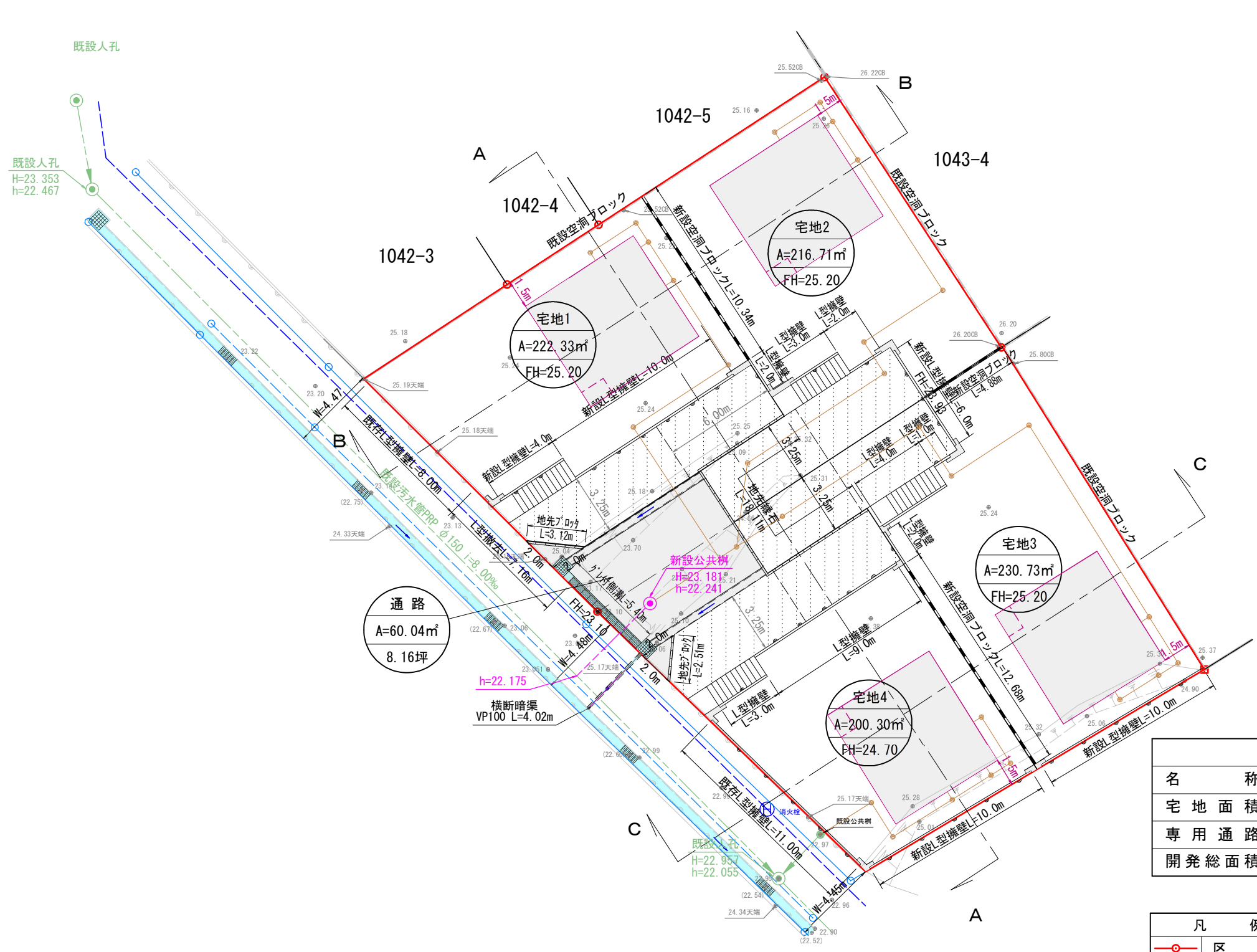
〒861-8029 熊本市東区西原1丁目12-11-2F

TEL: 096-288-7336

営業9:30~17:30 定休: 土日祝

FAX: 096-283-3303

MAIL: info@officeconnect.co.jp

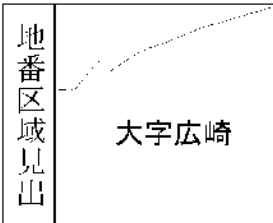


通路  
A=60.04㎡  
8.16坪

土地利用計画表			
名称	面積	比率	備考
宅地面積	870.07㎡	93.54%	4区画 平均面積 217.51㎡
専用通路	60.04㎡	6.46%	共有
開発総面積	930.11㎡	100.00%	

凡 例	
	区 域
	町 道

図面名称	土地利用・造成・排水計画図		
図面番号		縮 尺	S=1/250
所 在	上益城郡益城町大字広崎字西脇		
作成年月日	令和 4 年 4 月 1 2 日		
申請者名	株式会社 環境都市開発		
熊本市中央区新屋敷三丁目10番17号 土地家屋調査士法人ミタス測量登記サポート (T 096-372-0990 F 096-372-0969)			



(1/1)

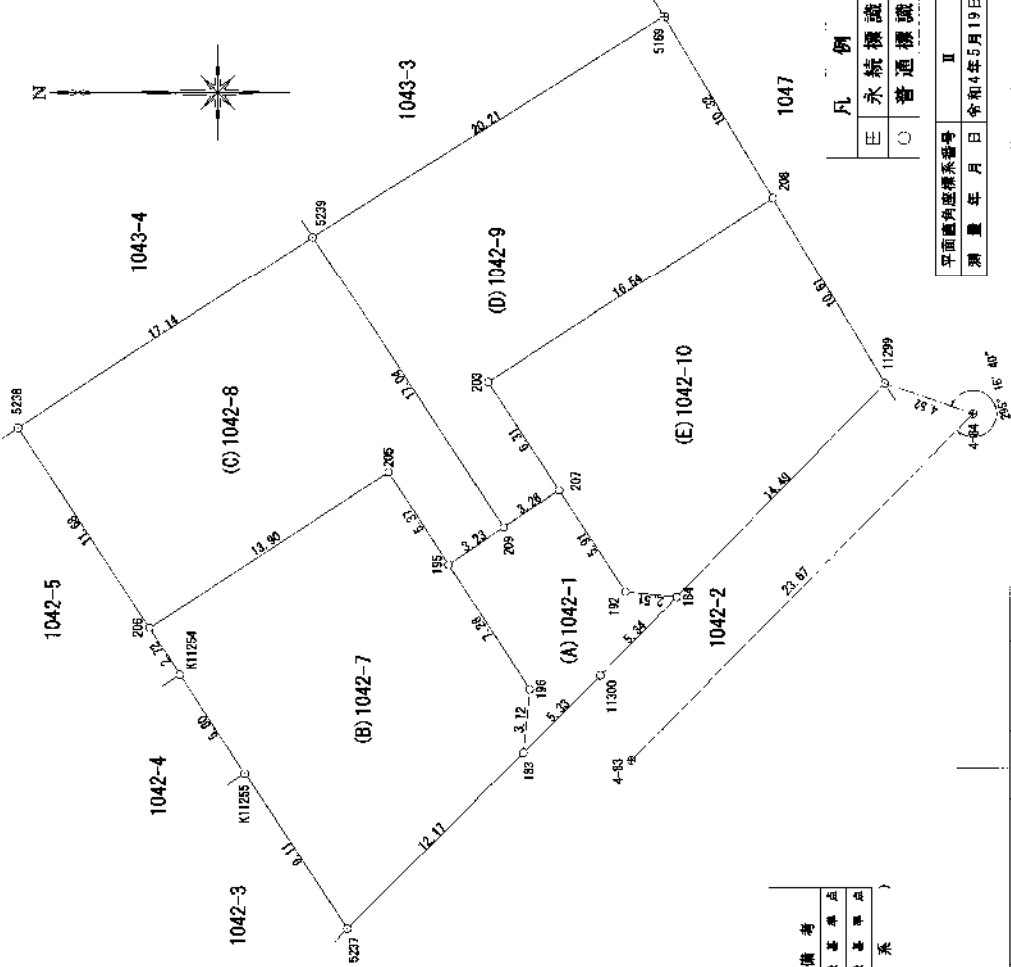
登記年月日：令和4年5月20日

地積測量図

地番 1042番1、1042番7ないし同番10

土地の所在 上益城郡益城町大字丘崎字西蔵

1/3



基準点座標リスト			
NO	標識	X	Y
4-83	版図真鍮板	-23643.832	-20402.398
4-84	版図真鍮板	-23660.394	-20385.479

凡例	
■	永続標識
○	普通標識

平面図内図様系番号	II
測量年月日	令和4年5月19日

株式会社 環境都市開発  
代表取締役 林 裕之

申請人

縮尺 1/250

熊本中央区新屋敷三丁目10番11号  
土地家屋調査士法人 ミタス測量登記事務所  
代表社員 中 村 紀  
(令和4年5月19日作成)

作成者

表 1-1 續

地	管	座	樓	面	積	地	積	坪	數
(A) 042-1		60	0470275			60	04	18	1642
(B) 042-7		222	3322735			222	33	67	2555
(C) 042-8		217	4698285			217	85	65	9025
(D) 042-9		230	7329520			230	73	69	7967
(E) 042-10		200	3066755			200	30	60	5827
合 計		931	2787570	m <sup>2</sup>		931	25	m <sup>2</sup>	281,7116

地 区	番 号	(C) 1042-8	Y 座標 (Xn)	Y 座標 (Yn)	点間距離	境界標間隔	座標值得別	備 考
256			-23620.302	-20395.902	11.489	新設金屬標	実測値	
257			-23613.906	-20396.118	17.147	新設金屬標	実測値	
5238			-23628.268	-20376.751	17.041	ベ イ ト	表測値	
5239			-23628.268	-20376.751	3.239	新設金屬標	実測値	
209			-23637.562	-20391.022	5.376	新設金屬標	実測値	
209			-23634.891	-20392.824	13.909	新設金屬標	表測値	
205			-23631.961	-20398.317				
205			-23620.302	-20395.902				
計 算 方 法				$2T = \sum [Xn(Yn+1) - Yn(Xn+1)]$				
俗面積				435.710657				
坪面積 (㎡)				217.85982985				
地 積				217.85				

株式會社 環境都市開発  
代表取締役 林 裕之



尺

地番1042番1、1042番7ないし同番10

土地の所在上益城郡益城町大字広崎宇西誌

地積測量図



3/3

引 取 点	
符号	4-83
地物の名称	4級基準点
測量系	世界測地系
成果	X座標 -23643.832
	Y座標 -20402.398
備考	既設真鍮板
概 略 図	
	
地物の名称	
	
標識の状況	

作成者

熊本市中心区新田三丁目10番17号  
土地家屋調査士法人 ミタス測量登記サポート  
代表社員 中村 紀  
(令和4年5月19日作成)

縮尺

符号	4-84
地物の名称	4級基準点
測量系	世界測地系
成果	X座標 -23650.394
	Y座標 -20385.479
備考	既設真鍮板
概 略 図	
	
地物の名称	
	
標識の状況	

申請人

株式会社 環境都市開発  
代表取締役 林 裕之

縮尺



広崎

ゴミ置場  
※役場・4町内区長対面にて確認済み





西村計成（にしむらけいや）096-285-7050  
〒861-2236 熊本県上益城郡益城町広崎1 4 0 3-5

