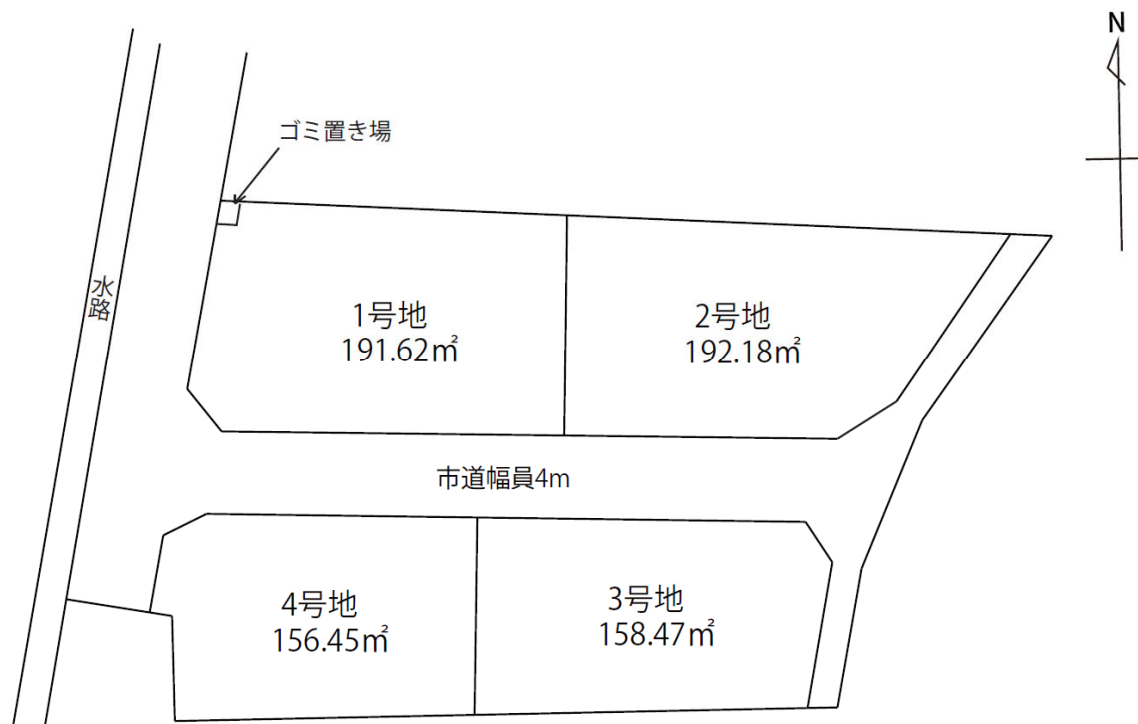


分譲地	
飽田中南4区画	
取引形態	売主

所在地	熊本県上熊本市南区八分字町字上白地2676-1外	
交通	孫代(産交)	徒歩約 6 分

土地	地目	畑	現況	宅地
	地勢	平坦	権利	所有権
	用途地域	第1種中高層住居専用地域		
	建ぺい率	60%		
	容積率	150%		
	法令制限	道路斜線制限/隣地斜線制限/絶対高さ制限(10m)		
	私道負担	なし		
その他				
引渡し予定	3月末	引渡し条件	—	
ライフライン	上水道	公営	電気	九州電力
	下水道	公営	ガス	プロパン
学校区	飽田東小/飽田中			
備考	<ul style="list-style-type: none"> ・建築条件なし分譲地 ・確定測量後坪単価清算 			

宅地No.	販売価格	面積 / 坪
①	¥11,085,000	191.62㎡ / 57.96坪
②	¥11,410,000	192.18㎡ / 58.13坪
③	¥8,930,000	158.47㎡ / 47.93坪
④	¥8,740,000	156.45㎡ / 47.32坪




Office Connect
有限会社オフィスコネクト 熊本県知事(16)第426号

〒861-8029 熊本市東区西原1丁目12-11-2F TEL:096-288-7336 FAX:096-283-3303 営業9:00~17:00 定休:土日

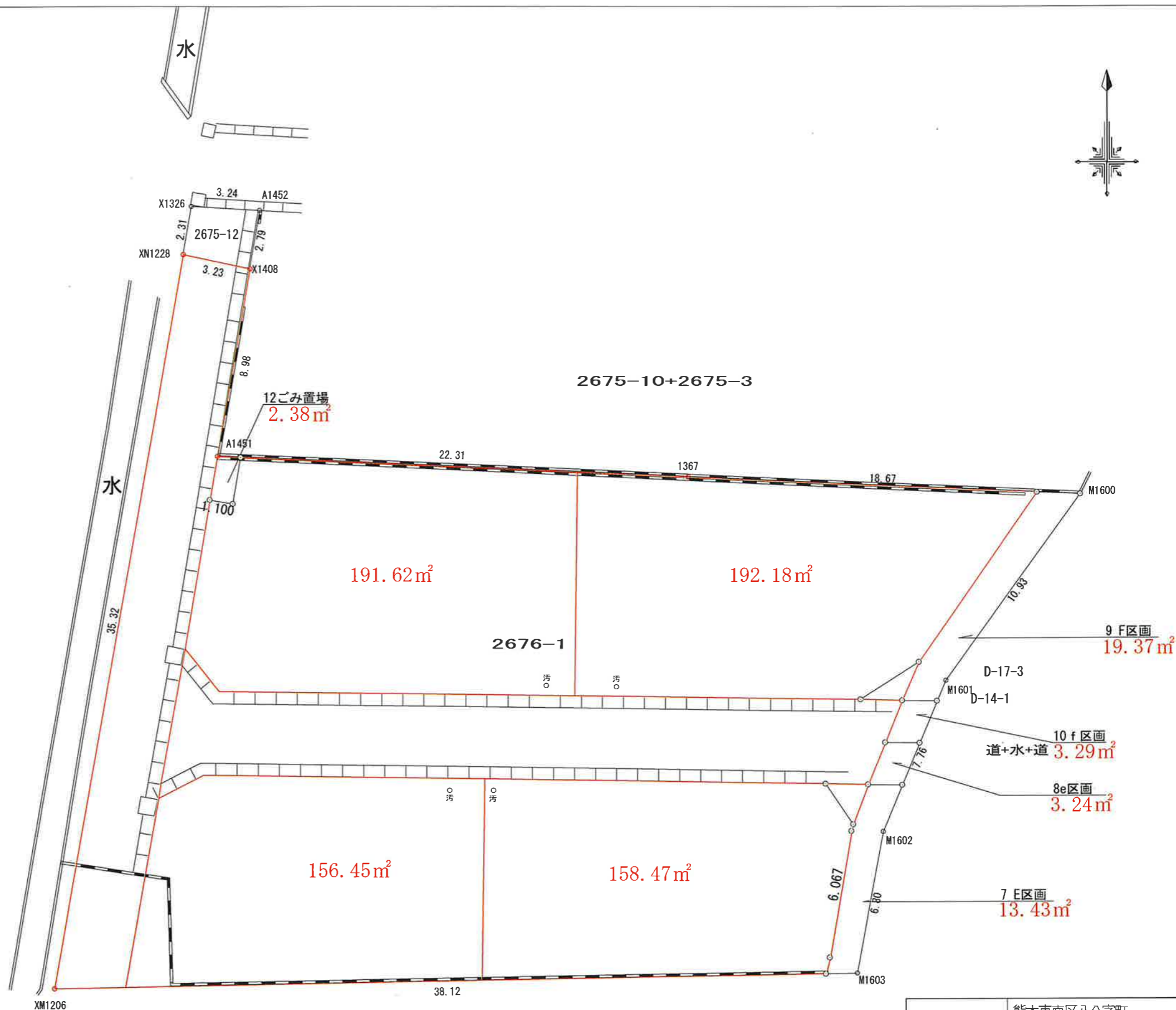
求積表

地番 ① 2675-12(確定)		
測点	X	Y
A1452	-26665.000	-32293.387
X1326	-26664.808	-32296.627
XN1228	-26667.083	-32297.028
X1408	-26667.753	-32293.865
倍面積	-16.475991	
面積	8.2379955	
地積	8.23 m ²	

地番 ② 2676-1(確定)		
測点	X	Y
X1408	-26667.753	-32293.865
XN1228	-26667.083	-32297.028
XM1206	-26701.873	-32303.148
M1603	-26701.135	-32265.030
M1602	-26694.443	-32263.806
M1601	-26687.273	-32260.837
M1600	-26678.399	-32254.453
1367	-26677.590	-32273.109
A1451	-26676.606	-32295.404
倍面積	-1988.552177	
面積	994.2760885	
地積	994.27 m ²	

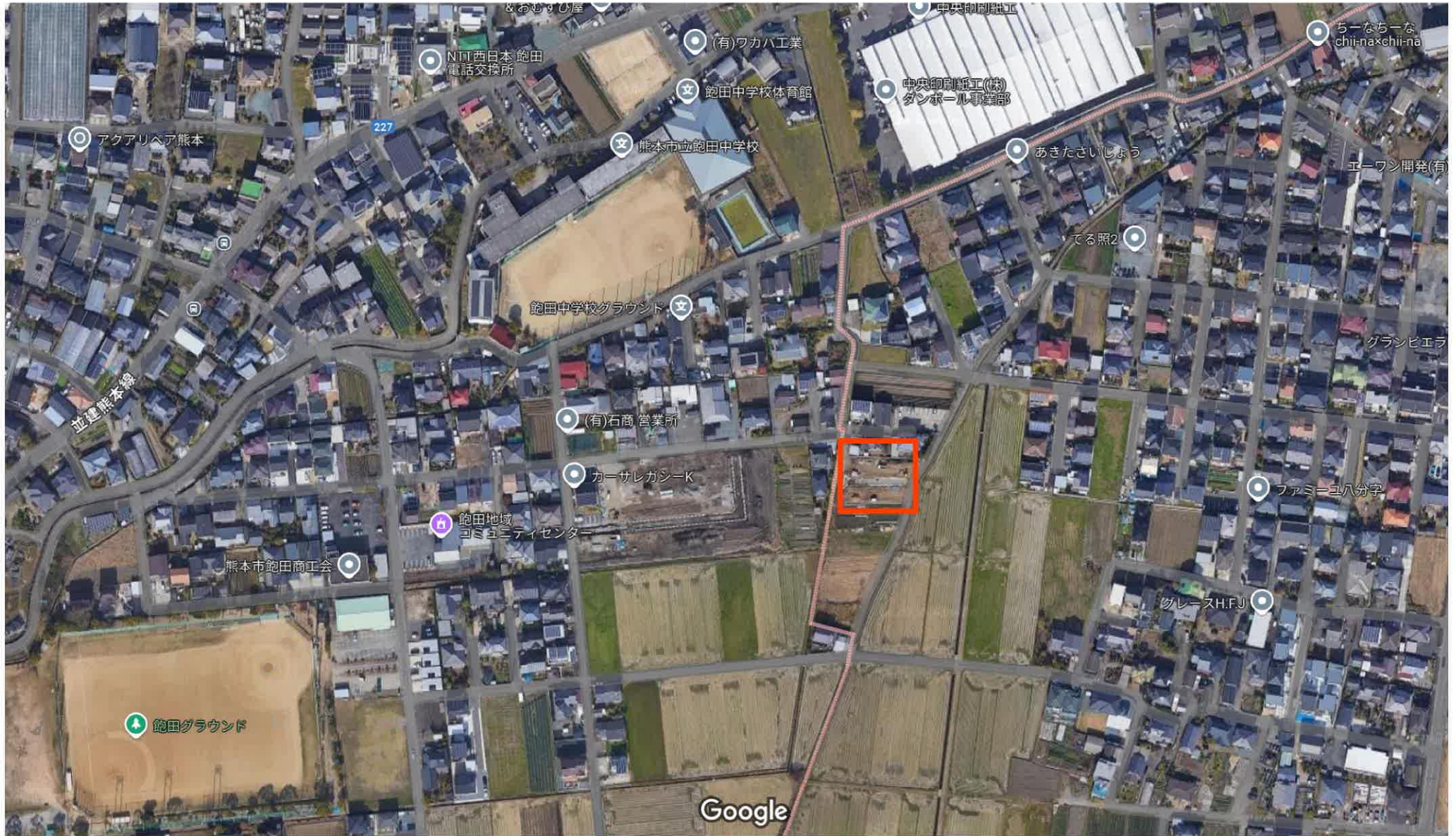
総合計面積	1002.5140840 m ²
-------	-----------------------------

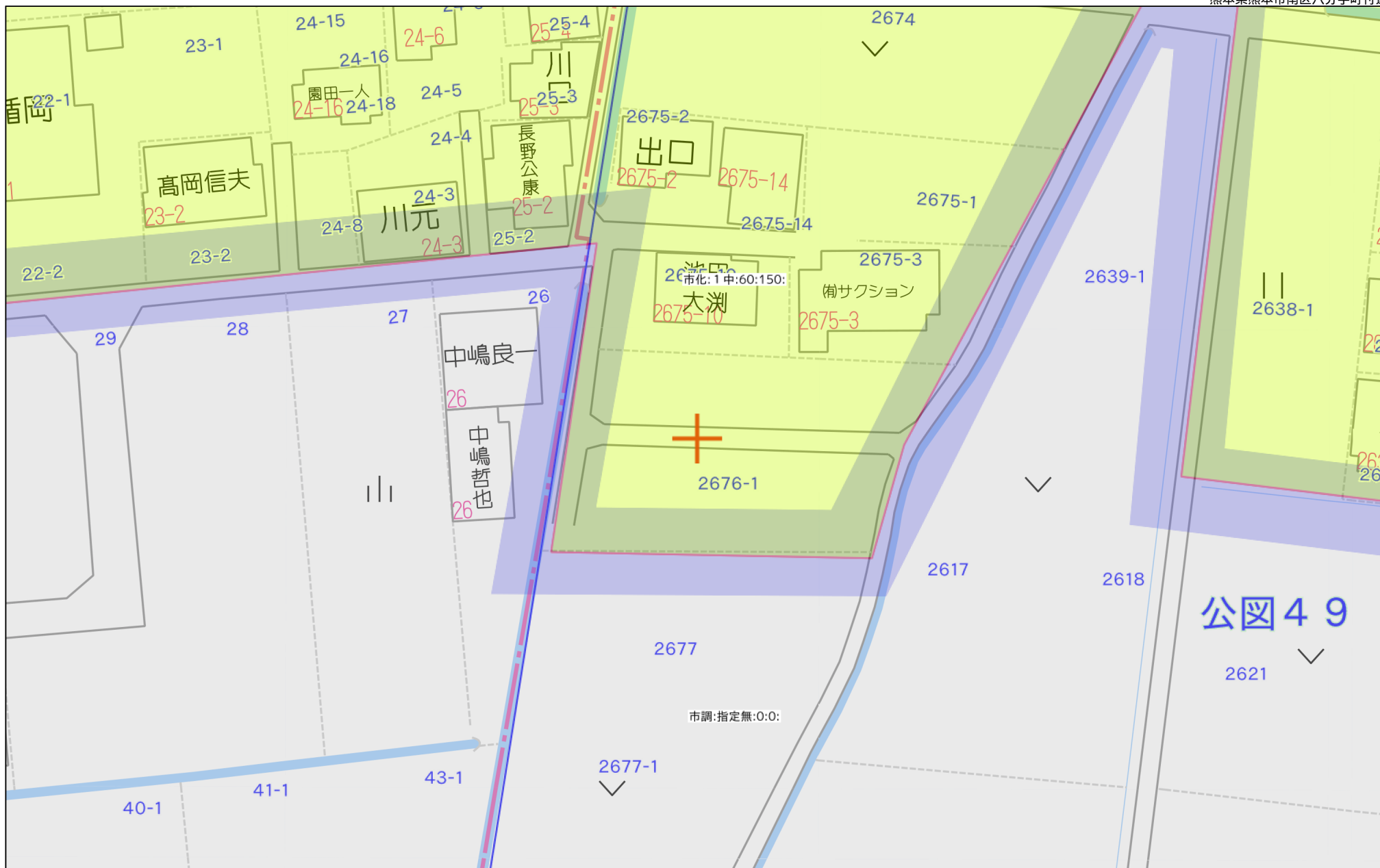
地番	坪数
① 2675-12(確定)	2.49 坪
② 2676-1(確定)	300.76 坪



	熊本市南区八分字町
図面番号	
図名	境界確定図
縮尺	世界測地系(地震前) 1/200
作成年月日	令和6年12月4日
作成者	熊本市東区御領二丁目18番20号 梶野雄志

八分字町



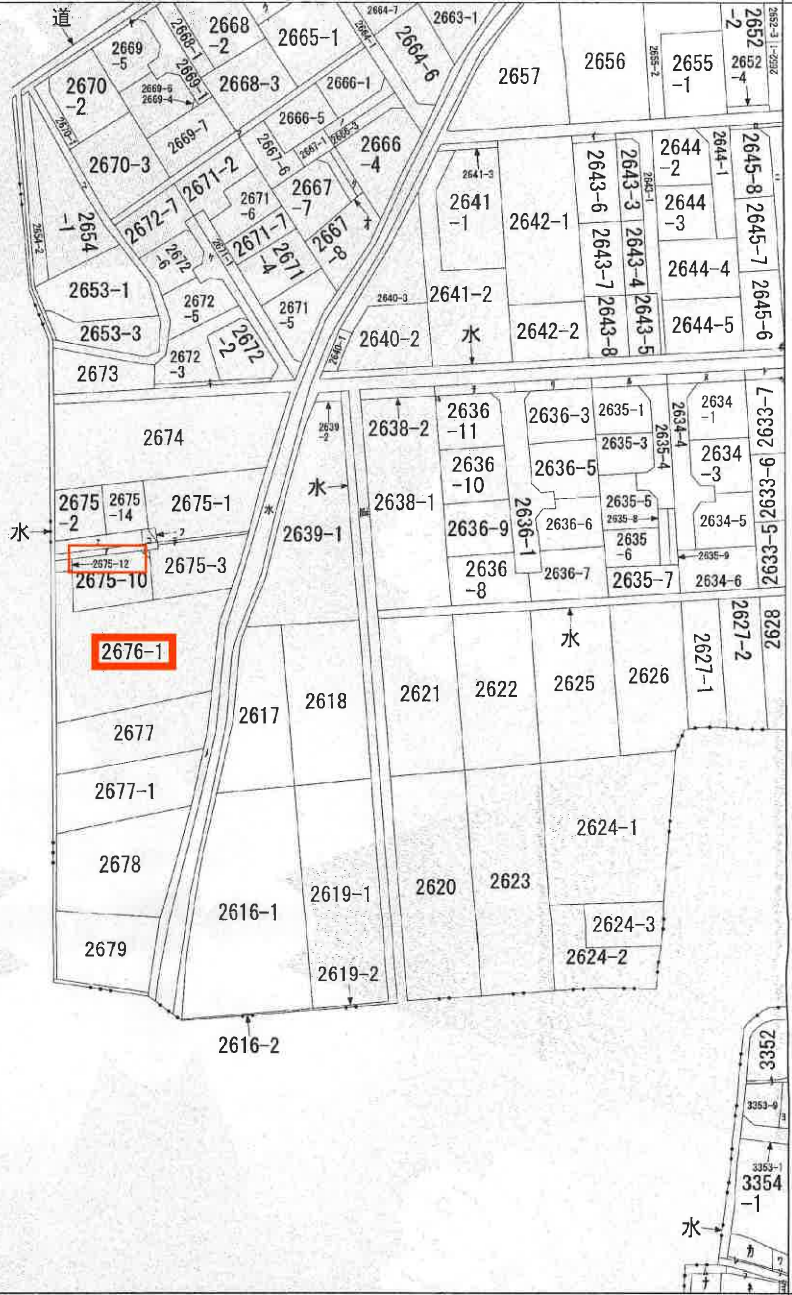


40m

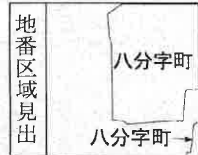
1:625

市調:指定無:0:0

イ 2643-2 ハ 2636-4 ホ 2645-4 ト 2633-2 ヲ 2636-2 ッ 2635-2
 ロ 2645-9 ニ 2645-4 ヘ 2633-8 チ 2637-2 ヌ 2634-2 ヅ つづく



(注) 地図に準ずる図面は、土地の区画を明確にした不動産登記法所定の地図が備え付けられるまでの間、これに代わるものとして備え付けられている図面で、土地の位置及び形状の概略を記載した図面です。



請求部分	所在	熊本市南区八分字町上白地			地番	2676番1		
出力縮尺	縮尺不明	精度区分	座標系番号又は記号	分類	地図に準ずる図面		種類	旧土地台帳附属地図
作成年月日				備付年月日(原図)	昭和54年2月19日		補記事項	方位不明

これは地図に準ずる図面に記録されている内容を証明した書面である。

令和6年10月31日
 熊本地方務局

地図整理番号：M50377

登記官

平田浩一



ヲ
リ
カ
ヨ
タ
レ
ソ
ツ
ネ
ナ
ラ
ム
ウ
ノ
オ
ク
ヤ
マ
カ
フ
コ
エ
テ
ア
サ
キ
ユ
メ

3358-1
3356-1
3355-1
3353-10
水
3355-2
3356-2
3358-2
3357-4
3357-1
3357-3
水
2665-2
2666-2
2667-4
2667-5
2669-3
道
2672-1
2675-6
2675-7
2675-8
2675-9
2675-11
2675-13
2672-4
水
道

COPY

COPY