

分譲地		
富合町釈迦堂1工区		
区画数	8	区画

価格	
販売価格	8,321,000円 ~ 8,922,000円

面積	
公簿	208.15㎡ ~ 230.44㎡ 62.96坪 ~ 69.71坪


所在地	熊本市南区富合町釈迦堂狐町634-1,634-14,634-21	
交通	大慈禅寺(産交)	徒歩 5分

土地	地目	宅地	現況	宅地
	地勢	平坦	権利	所有権
	用途地域	集落内開発		
	建蔽率	40%		
	容積率	80%		
	法令制限	道路斜線/隣地斜線/外壁後退1m		
	私道負担	-		

その他 建築条件なし

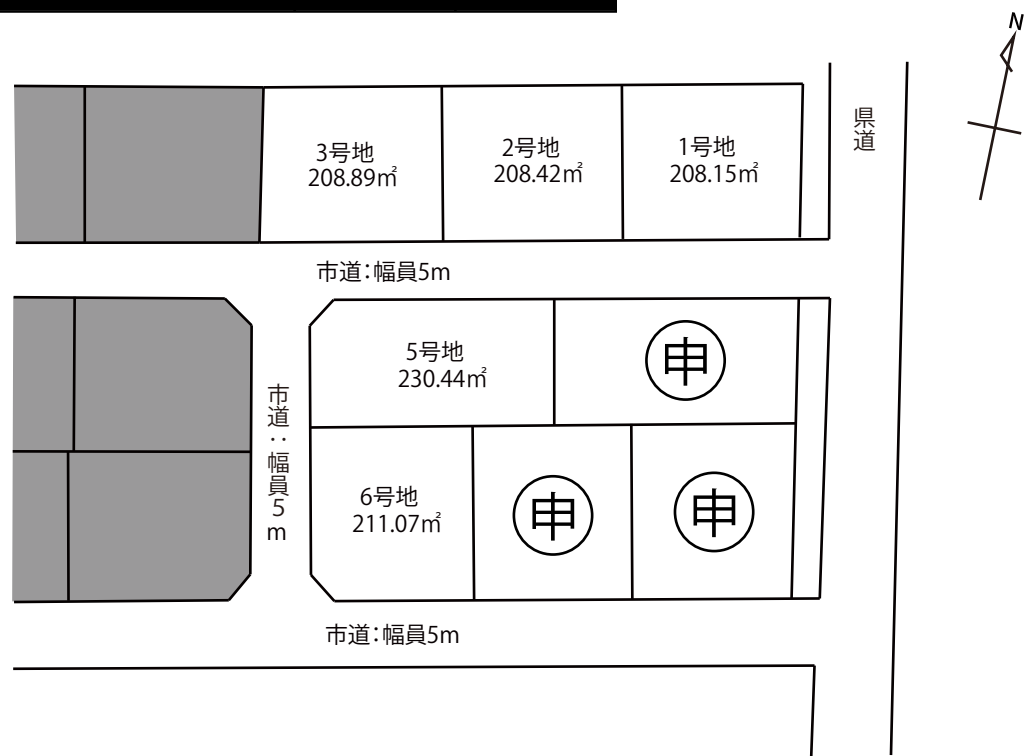
引き渡し予定日	即時	引渡し条件	-
---------	----	-------	---

ライフライン	上水道	公営	電気	九州電力
	下水道	浄化槽	ガス	プロパン

備考
詳しくは弊社ホームページをご覧ください、
右記の電話かメールまでお問い合わせください。
 ◀オフィスコネクHP

学校区 富合小学校/富合中学校

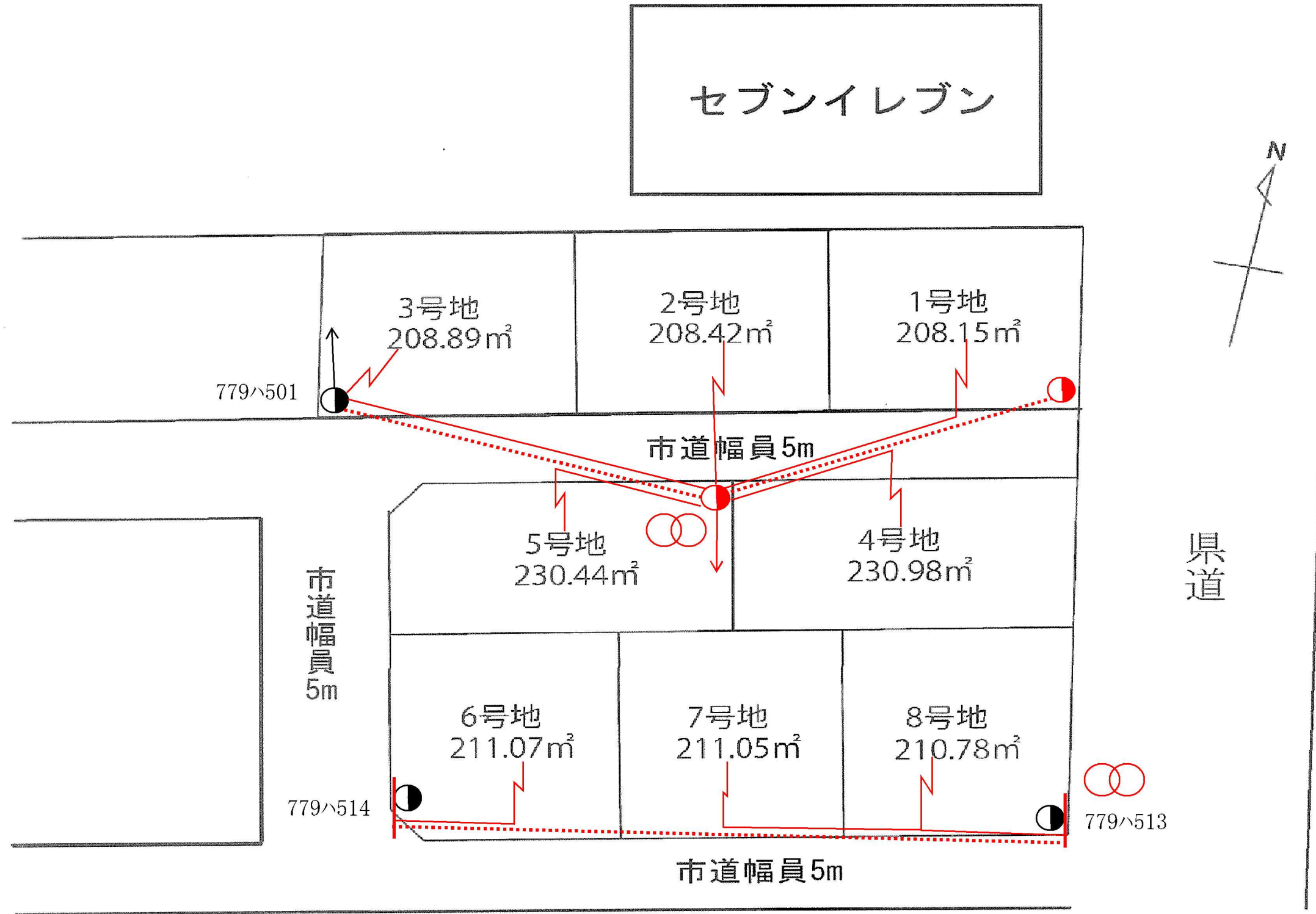
宅地No.	販売価格	面積	
宅地1	8,688,000	208.15㎡	62.96坪
宅地2	8,321,000	208.42㎡	63.04坪
宅地3	8,340,000	208.89㎡	63.18坪
宅地5	8,922,000	230.44㎡	69.71坪
宅地6	8,746,000	211.07㎡	63.84坪



有限会社オフィスコネク 熊本県知事(16)第426号

〒861-8029 熊本市東区西原1丁目12-11-2F TEL: 096-288-7336 MAIL: info@officeconnect.co.jp
営業時間 10:00~17:30 定休 土日祝

セブンイレブン



登記年月日：令和6年8月22日

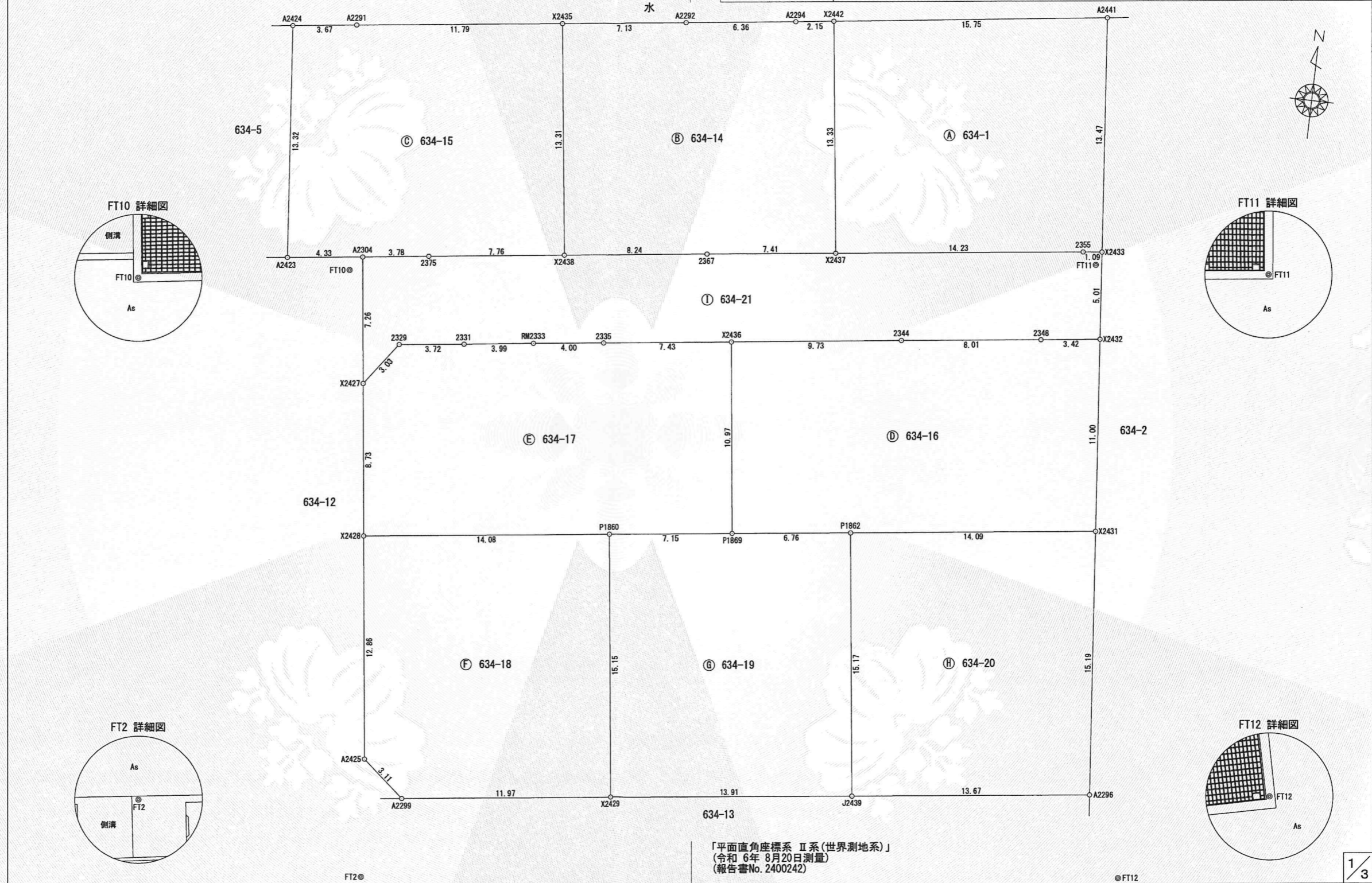
これは図面に記録されている内容を証明した書面である。
令和6年9月2日
熊本地方法務局

登記官

平田 浩一



地番	634-1, 634-14ないし634-21	地積測量図
土地の所在	熊本市南区富合町釈迦堂字狐町	



「平面直角座標系 II 系(世界測地系)」
(令和 6 年 8 月 20 日測量)
(報告書No. 2400242)

作成者	熊本市東区御領二丁目18番20号 土地家屋調査士 梶野雄志 (令和 6 年 8 月 20 日作成)	縮尺	1 / 250	申請人	有限会社オフィスコネク 代表取締役 杉田稔	縮尺	1 / 250
-----	---	----	---------	-----	--------------------------	----	---------

令和6年9月2日
熊本地方法務局
これは図面に記録されている内容を証明した書面である。

登記官

平田浩一



地番	634-1, 634-14ないし634-21	地積測量図
土地の所在	熊本市南区富合町釈迦堂字狐町	

地番	㊤ 634-16			
測点	標識	X _n	Y _n	(Y _{n+1} -Y _{n-1}) X _n
X2436	新設 金属標	-29713.335	-27702.857	247036.667190
P1869	新設 プラスチック杭	-29724.225	-27701.516	-239398.908150
P1862	新設 プラスチック杭	-29723.399	-27694.803	-615422.976295
X2431	新設 金属標	-29721.677	-27680.811	-384984.882181
X2432	新設 金属標	-29710.724	-27681.850	131707.639492
2348	新設 金属標	-29711.148	-27685.244	337280.952096
2344	新設 金属標	-29712.118	-27693.202	523319.534334
		倍面積	-461.973514	
		面積	230.9867570	
		地積	230.98 m ²	

地番	㊤ 634-17			
測点	標識	X _n	Y _n	(Y _{n+1} -Y _{n-1}) X _n
X2427	新設 金属標	-29718.151	-27723.656	21486.223173
X2428	新設 金属標	-29726.820	-27722.594	-447150.826440
P1860	新設 プラスチック杭	-29725.099	-27708.614	-626545.636722
P1869	新設 プラスチック杭	-29724.225	-27701.516	-171122.363325
X2436	新設 金属標	-29713.335	-27702.857	259189.421205
2335	新設 金属標	-29714.256	-27710.239	337494.519648
RM2333	新設 金属標	-29714.734	-27714.215	235875.558492
2331	新設 金属標	-29715.245	-27718.177	227499.915720
2329	新設 金属標	-29715.695	-27721.871	162812.292905
		倍面積	-460.895344	
		面積	230.4476720	
		地積	230.44 m ²	

地番	㊤ 634-18			
測点	標識	X _n	Y _n	(Y _{n+1} -Y _{n-1}) X _n
X2428	新設 金属標	-29726.820	-27722.594	369088.197120
A2425	既設 金属標	-29739.586	-27721.030	-117352.406356
A2299	既設 金属標	-29741.596	-27718.648	-424353.091728
X2429	新設 金属標	-29740.145	-27706.762	-298412.614930
P1860	新設 プラスチック杭	-29725.099	-27708.614	470607.767368
		倍面積	-422.148526	
		面積	211.0742630	
		地積	211.07 m ²	

地番	㊤ 634-19			
測点	標識	X _n	Y _n	(Y _{n+1} -Y _{n-1}) X _n
P1860	新設 プラスチック杭	-29725.099	-27708.614	155937.869354
X2429	新設 金属標	-29740.145	-27706.762	-465879.371425
J2439	新設 金属標	-29738.459	-27692.949	-355642.231181
P1862	新設 プラスチック杭	-29723.399	-27694.803	254640.359233
P1869	新設 プラスチック杭	-29724.225	-27701.516	410521.271475
		倍面積	-422.102544	
		面積	211.0512720	
		地積	211.05 m ²	

求積表

地番	㊤ 634-1			
測点	標識	X _n	Y _n	(Y _{n+1} -Y _{n-1}) X _n
X2442	新設 金属標	-29694.350	-27699.219	414087.710750
X2437	新設 金属標	-29707.579	-27697.540	-469498.578516
2355	新設 金属標	-29705.851	-27683.415	-452033.934667
X2433	新設 金属標	-29705.735	-27682.323	5347.032300
A2441	既設 金属標	-29692.321	-27683.595	501681.455616
		倍面積	-416.314517	
		面積	208.1572585	
		地積	208.15 m ²	

地番	㊤ 634-14			
測点	標識	X _n	Y _n	(Y _{n+1} -Y _{n-1}) X _n
X2435	新設 金属標	-29696.294	-27714.753	160478.772776
X2438	新設 金属標	-29709.503	-27713.076	-292757.442562
2367	新設 金属標	-29708.484	-27704.899	-461551.007424
X2437	新設 金属標	-29707.579	-27697.540	-168739.048720
X2442	新設 金属標	-29694.350	-27699.219	113313.639600
A2294	既設 金属標	-29694.628	-27701.356	251008.690484
A2292	既設 金属標	-29695.421	-27707.672	397829.555137
		倍面積	-416.840709	
		面積	208.4203545	
		地積	208.42 m ²	

地番	㊤ 634-15			
測点	標識	X _n	Y _n	(Y _{n+1} -Y _{n-1}) X _n
A2424	既設 金属標	-29698.201	-27730.103	70830.209385
A2423	既設 金属標	-29711.471	-27728.840	-165284.913173
A2304	既設 金属標	-29710.938	-27724.540	-239440.449342
2375	新設 金属標	-29710.461	-27720.781	-340600.724904
X2438	新設 金属標	-29709.503	-27713.076	-179088.884084
X2435	新設 金属標	-29696.294	-27714.753	397306.717426
A2291	既設 金属標	-29697.737	-27726.455	455860.262950
		倍面積	-417.781742	
		面積	208.8908710	
		地積	208.89 m ²	

作成者	熊本市東区御領二丁目18番20号 土地家屋調査士 梶野雄志 (令和6年8月20日作成)	縮尺	1/	申請人	有限会社オフィスコネクト 代表取締役 杉田稔	縮尺	1/
-----	---	----	----	-----	---------------------------	----	----

登記年月日：令和6年8月22日

これは図面に記録されている内容を証明した書面である。
令和6年9月2日 熊本地方務局

登記官

平田浩一



地番	634-1, 634-14ないし634-21	地積測量図
土地の所在	熊本市南区富合町釈迦堂字狐町	

GPSスタティック法 三次元網平均計算による
JGD-2011/ITRF94:GRS80 (世界測地系)

名称	等級	系	X座標	Y座標	標高	緯度	経度	楕円体高
城南	電子基準点	II	-32214.823	-23589.998	36.554	32° 42' 33" 2572	130° 44' 54" 1372	69.32
熊本	電子基準点	II	-17484.829	-22017.093	59.419	32° 50' 31" 5764	130° 45' 53" 2798	92.07
大矢野	電子基準点	II	-46244.680	-53471.627	18.161	32° 34' 54" 0337	130° 25' 49" 5982	50.82

平成29年 6月 2日観測・計算・座標取得

図示記号	名称	標識	座標		備考
FT2	FT2	金属板	X	-29746.333	登記引照点
			Y	-27720.433	
FT10	FT10	金属板	X	-29711.772	登記引照点
			Y	-27725.187	
FT11	FT11	金属板	X	-29706.505	登記引照点
			Y	-27682.589	
FT12	FT12	金属板	X	-29741.363	登記引照点
			Y	-27677.187	

測点	標識	Xn	Yn	(Yn+1-Yn-1) Xn
P1862	新設 プラスチック杭	-29723.399	-27694.803	360782.617062
J2439	新設 金属標	-29738.459	-27692.949	-458745.468534
A2296	既設 金属標	-29736.803	-27679.377	-360945.314814
X2431	新設 金属標	-29721.677	-27680.811	458486.589402
倍面積				-421.576884
面積				210.7884420
地積				210.78 m ²

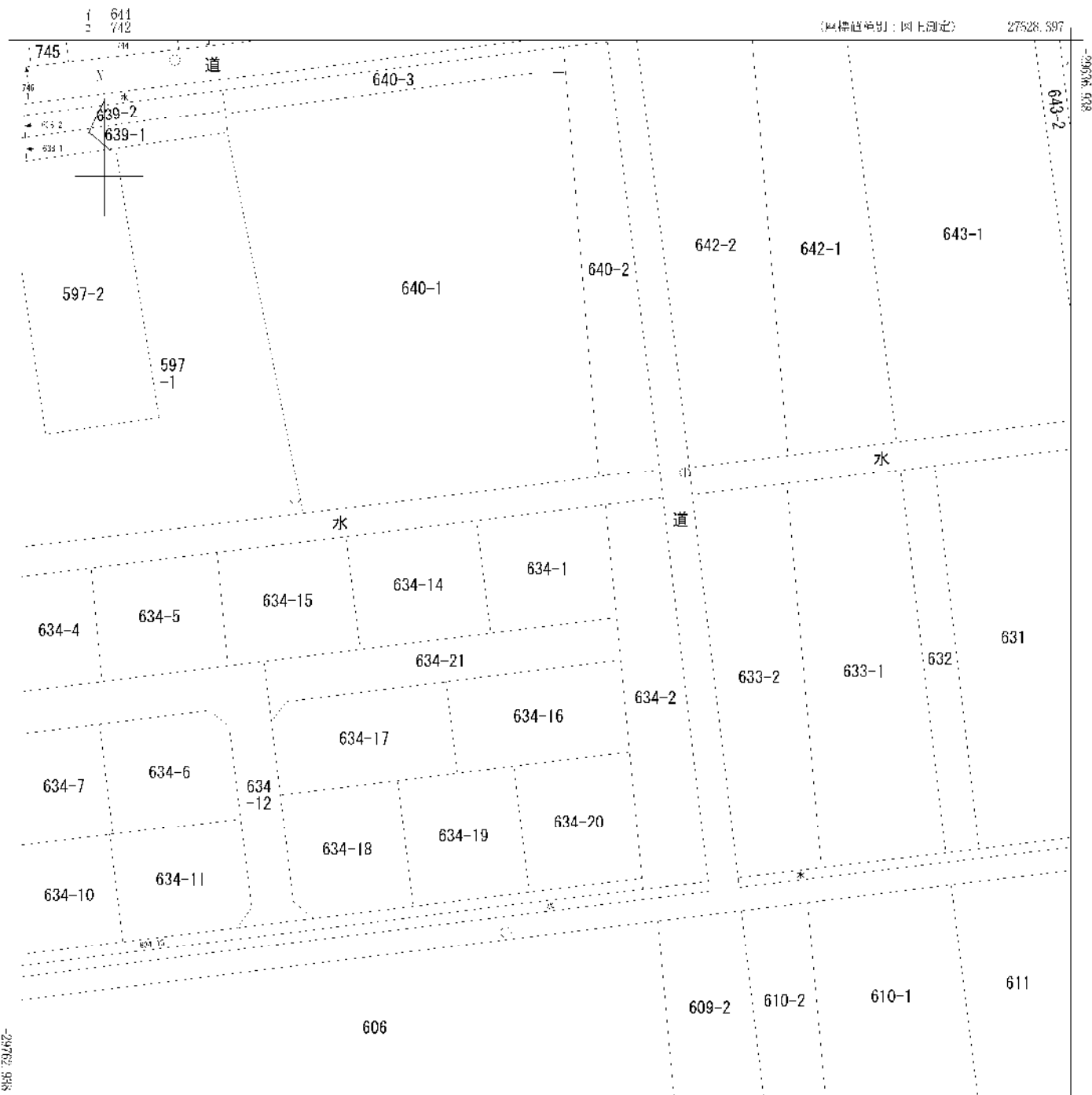
測点	標識	Xn	Yn	(Yn+1-Yn-1) Xn
A2304	既設 金属標	-29710.938	-27724.540	85418.946750
X2427	新設 金属標	-29718.151	-27723.656	-79317.745019
2329	新設 金属標	-29715.695	-27721.871	-162812.292905
2331	新設 金属標	-29715.245	-27718.177	-227499.915720
RM2333	新設 金属標	-29714.734	-27714.215	-235875.558492
2335	新設 金属標	-29714.256	-27710.239	-337494.519648
X2436	新設 金属標	-29713.335	-27702.857	-506226.088395
2344	新設 金属標	-29712.118	-27693.202	-523319.534334
2348	新設 金属標	-29711.148	-27685.244	-337280.952096
X2432	新設 金属標	-29710.724	-27681.850	-86785.024804
X2433	新設 金属標	-29705.735	-27682.323	46489.475275
2355	新設 金属標	-29705.851	-27683.415	452033.934667
X2437	新設 金属標	-29707.579	-27697.540	638237.627236
2367	新設 金属標	-29708.484	-27704.899	461551.007424
X2438	新設 金属標	-29709.503	-27713.076	471846.326646
2375	新設 金属標	-29710.461	-27720.781	340600.724904
倍面積				-433.588511
面積				216.7942555
地積				216.79 m ²

総合計面積	1936.6111455 m ²
-------	-----------------------------

地番	坪数
㊤ 634-1	62.96 坪
㊤ 634-14	63.04 坪
㊤ 634-15	63.18 坪
㊤ 634-16	69.87 坪
㊤ 634-17	69.71 坪
㊤ 634-18	63.84 坪
㊤ 634-19	63.84 坪
㊤ 634-20	63.76 坪
㊤ 634-21	65.58 坪

3/3

作成者	熊本市東区御領二丁目18番20号 土地家屋調査士 梶野雄志 (令和6年8月20日作成)	縮尺	1/	申請人	有限会社オフィスコネクト 代表取締役 杉田稔	縮尺	1/
-----	---	----	----	-----	---------------------------	----	----

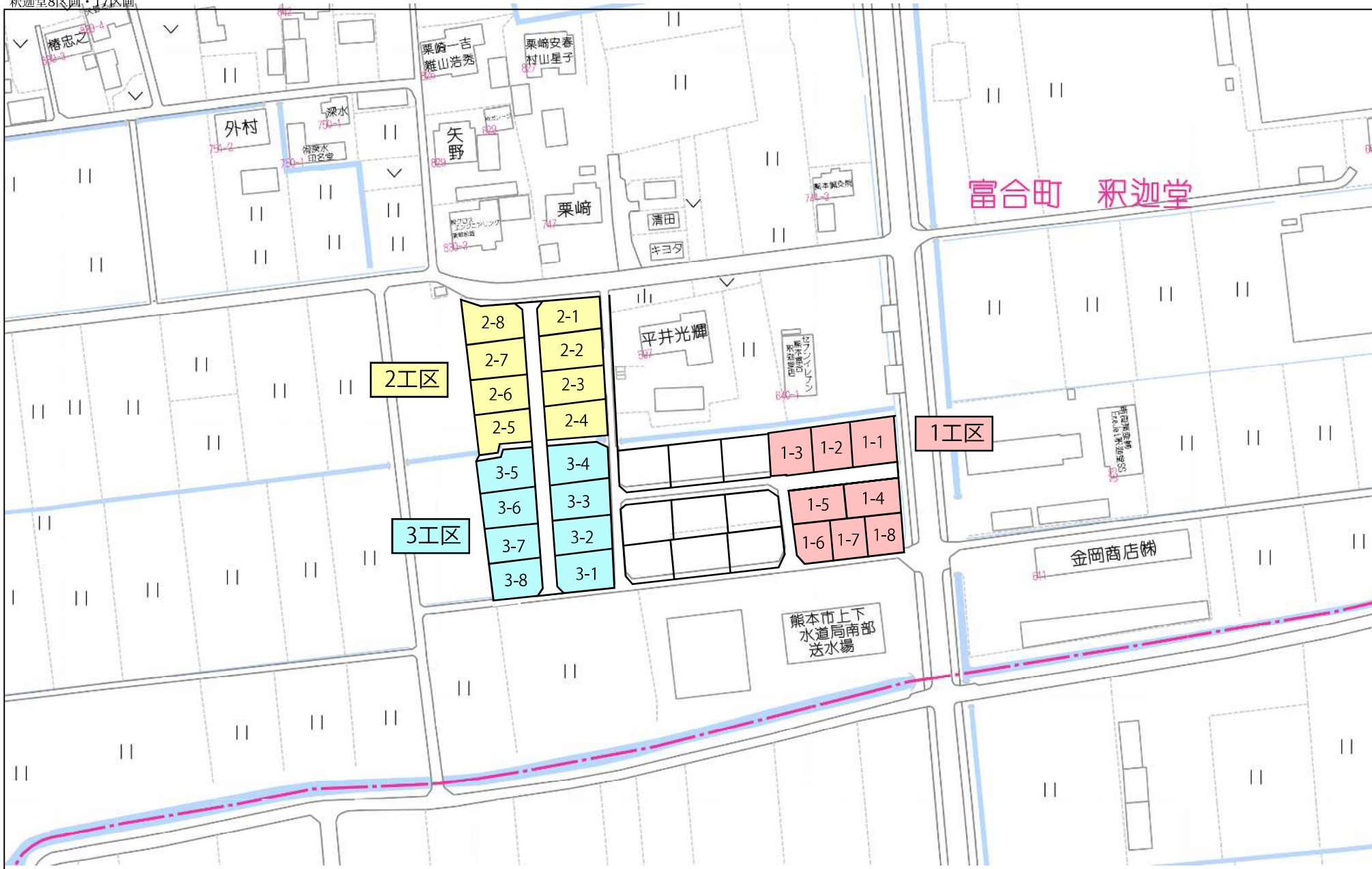


27753.987 (単標値種別：図上測定)

(注) 座標補正パラメータ(kumamoto2016 RL.par又はhisaikihon 028kumamoto RL.par)による修正がされています。

地番区域見取
富合町釈迦堂

請求部	所在	熊本市南区富合町釈迦堂字狐町				地番	634番1		
出力尺	1/500	精度区分	乙一	座標系番号又は記号	II	分類	地図(法第14条第1項)国調法19-5指定	種類	地籍図
作成年月日	昭和48年3月			備付年月日(原図)	平成2年4月16日		補記項		



80m

1:1766

