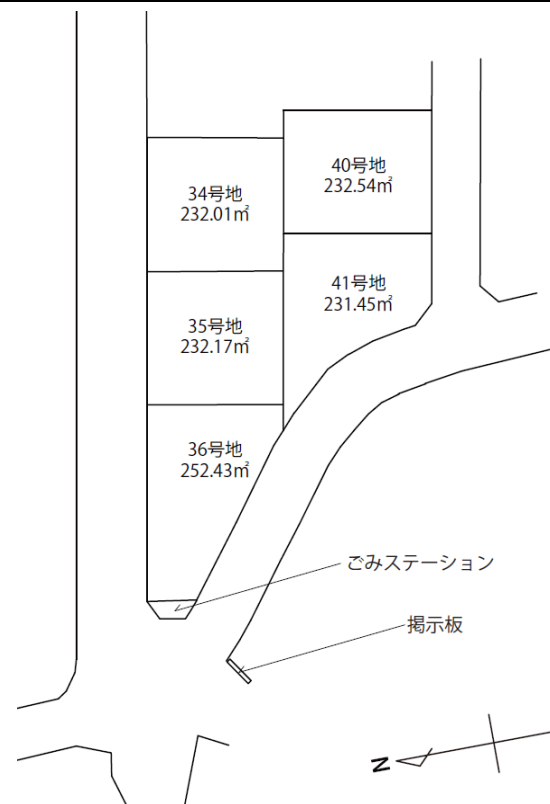


分譲地	
ほかほかの森	
取引形態	売主

所在地	熊本県菊池市泗水町田島字宮田342番 外	
交通	辰頭温泉(熊本電鉄バス)	徒歩約 2 分

土地	地目	田	現況	雑種地
	地勢	平坦	権利	所有権
	用途地域	指定なし		
	建ぺい率	70%		
	容積率	200%		
	法令制限	道路斜線/隣地斜線		
	私道負担	なし		
その他		建築条件なし		
引渡し予定	2026年4月	引渡し条件	なし	
ライフライン	上水道	公営	電気	小売電気事業者
	下水道	公営	ガス	プロパン
学校区	泗水西小学校 100m(徒歩約1分) 泗水中学校 3,600m(徒歩約50分)			
備考	全92区画(内5区画を弊社にて販売) 水道加入金:¥58,000 受益者負担金:一世帯当たり¥140,000			

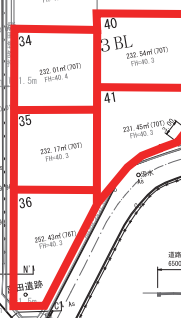
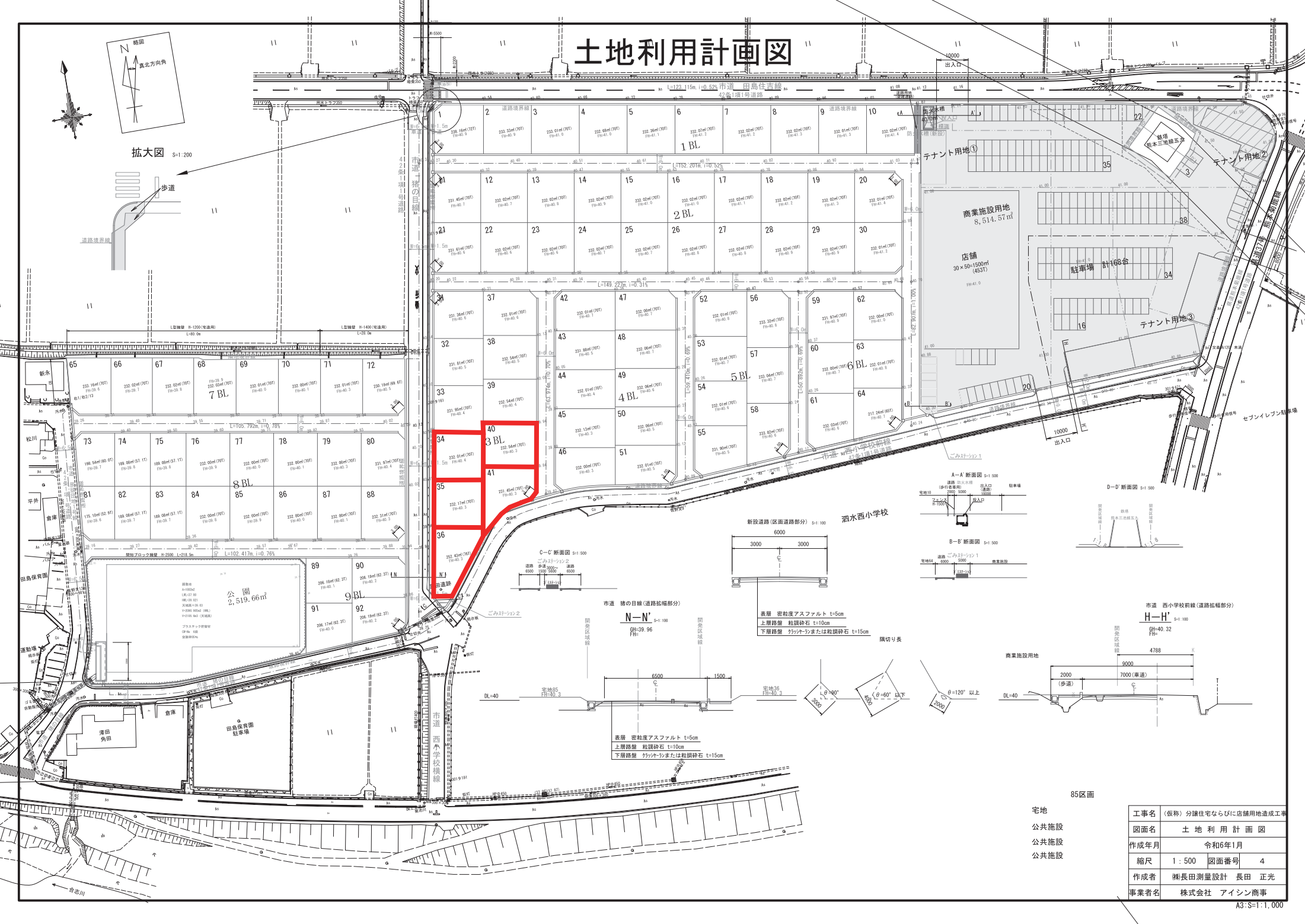
宅地No.	販売価格	面積 / 坪
34	¥7,650,000	232.01㎡ / 70.18坪
35	¥7,650,000	232.17㎡ / 70.23坪
36	¥8,780,000	252.43㎡ / 76.36坪
40	¥7,800,000	232.54㎡ / 70.34坪
41	¥8,540,000	231.45㎡ / 70.01坪




Office Connect

有限会社オフィスコネクト 熊本県知事(16)第426号
 〒861-8029 熊本市東区西原1丁目12-11-2F TEL:096-288-7336 FAX:096-283-3303 営業9:00~17:00 定休:土日

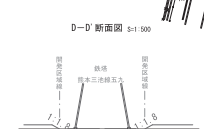
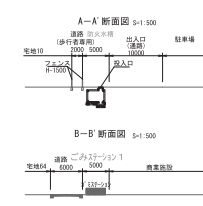
土地利用計画図



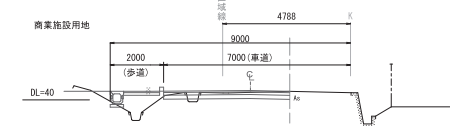
市道 猪の目線(道路拡幅部分)
N-N' S=1:100
GH=39.96
FH=

表層 密粒度アスファルト t=5cm
上層路盤 粒調砕石 t=10cm
下層路盤 クラッシャーまたは粒調砕石 t=15cm

表層 密粒度アスファルト t=5cm
上層路盤 粒調砕石 t=10cm
下層路盤 クラッシャーまたは粒調砕石 t=15cm



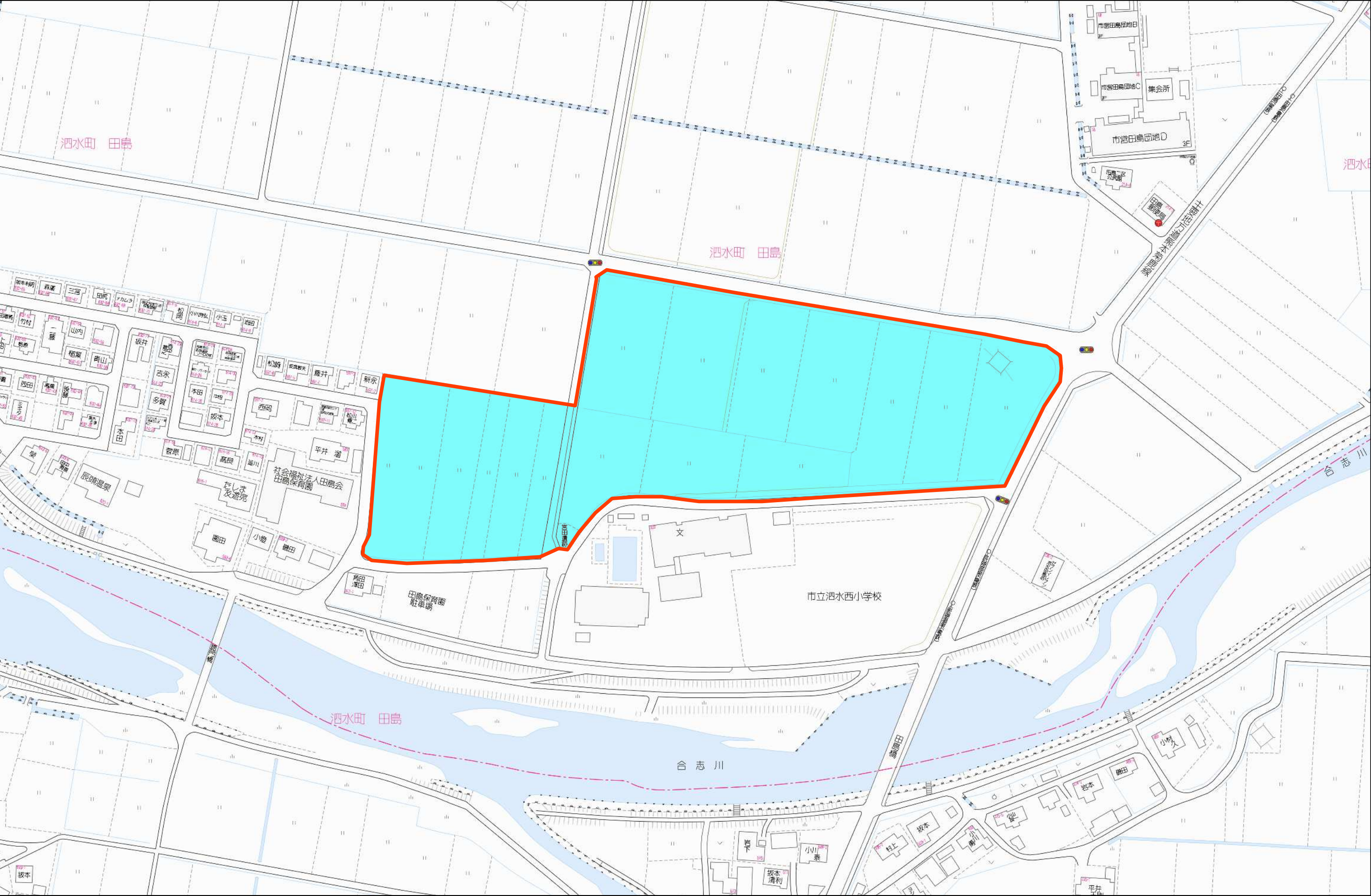
市道 西小学校前線(道路拡幅部分)
H-H' S=1:100
GH=40.32
FH=



宅地
公共施設
公共施設
公共施設

工事名	(仮称)分譲住宅ならびに店舗用地造成工事
図面名	土 地 利 用 計 画 図
作成年月	令和6年1月
縮尺	1 : 500 図面番号 4
作成者	㈱長田測量設計 長田 正光
事業者名	株式会社 アイシン商事

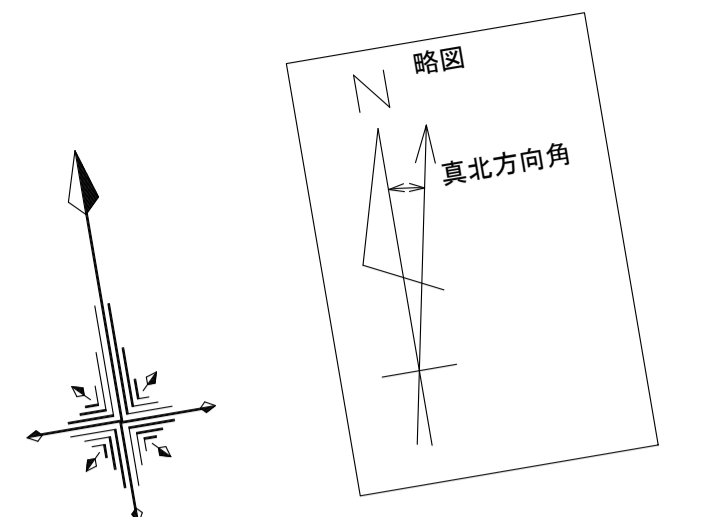
A3:S=1:1,000



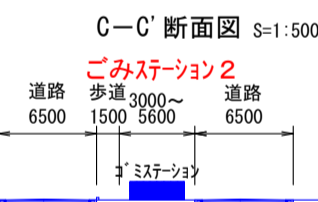
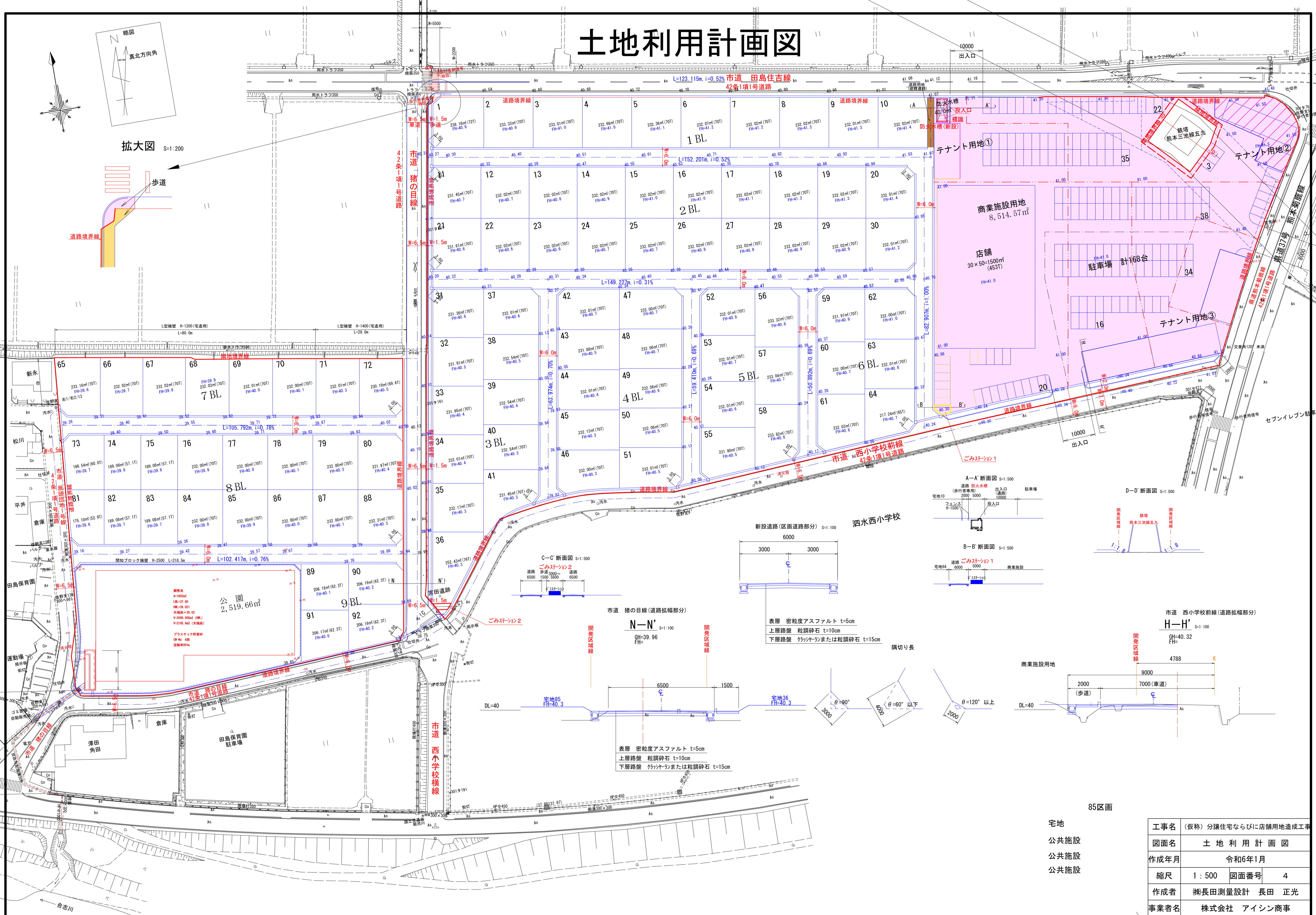
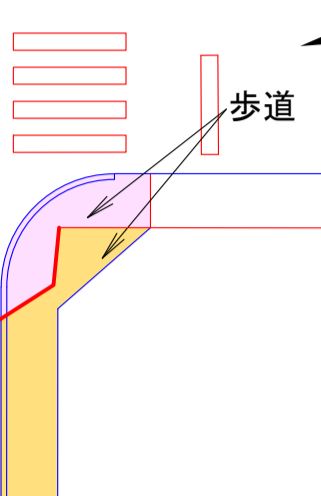


1.1km

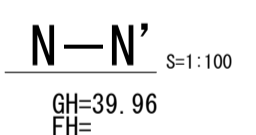
土地利用計画図



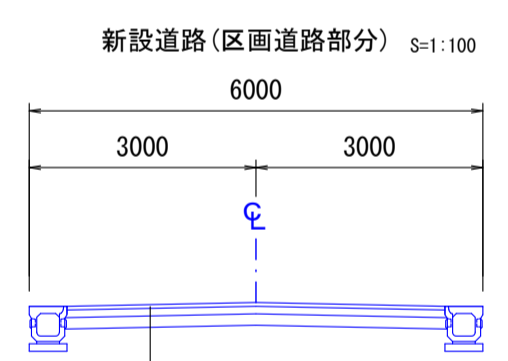
拡大図 S=1:200



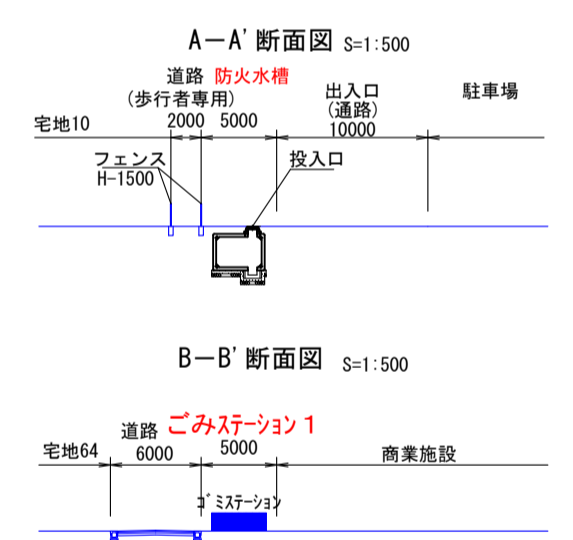
市道 猪の目線 (道路拡幅部分)



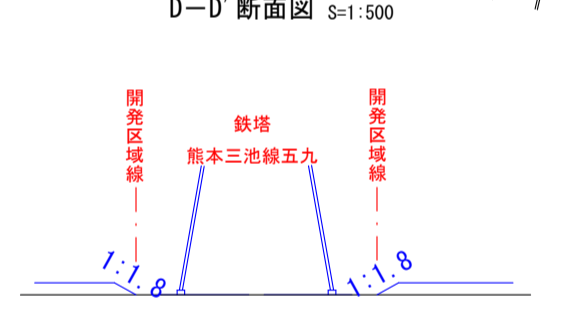
市道 西小学校前線 (道路拡幅部分)



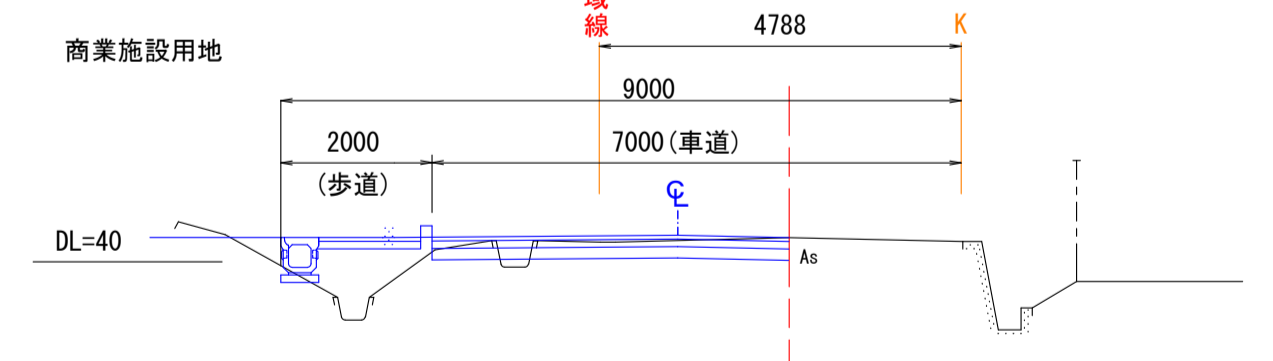
表層 密粒度アスファルト t=5cm
上層路盤 粒調砕石 t=10cm
下層路盤 クラッシャーまたは粒調砕石 t=15cm



B-B' 断面図 S=1:500



D-D' 断面図 S=1:500



商業施設用地

85区画

宅地
公共施設
公共施設
公共施設

工事名	(仮称) 分譲住宅ならびに店舗用地造成工事		
図面名	土 地 利 用 計 画 図		
作成年月	令和6年1月		
縮尺	1 : 500	図面番号	4
作成者	㈱長田測量設計 長田 正光		
事業者名	株式会社 アイシン商事		

A3:S=1:1,000



地番名	面積	宅地47	231.99 m ²
宅地1	238.15 m ²	宅地48	232.06 m ²
宅地2	233.31 m ²	宅地49	232.07 m ²
宅地3	233.00 m ²	宅地50	232.06 m ²
宅地4	232.68 m ²	宅地51	232.01 m ²
宅地5	232.36 m ²	宅地52	231.99 m ²
宅地6	232.07 m ²	宅地53	232.00 m ²
宅地7	232.02 m ²	宅地54	232.00 m ²
宅地8	232.01 m ²	宅地55	231.88 m ²
宅地9	232.01 m ²	宅地56	232.32 m ²
宅地10	232.00 m ²	宅地57	232.04 m ²
宅地11	231.43 m ²	宅地58	232.82 m ²
宅地12	232.03 m ²	宅地59	231.96 m ²
宅地13	232.01 m ²	宅地60	232.00 m ²
宅地14	232.01 m ²	宅地61	232.03 m ²
宅地15	232.01 m ²	宅地62	232.00 m ²
宅地16	232.02 m ²	宅地63	232.01 m ²
宅地17	232.02 m ²	宅地64	217.22 m ²
宅地18	232.01 m ²	宅地65	232.16 m ²
宅地19	232.01 m ²	宅地66	232.03 m ²
宅地20	232.02 m ²	宅地67	232.02 m ²
宅地21	232.61 m ²	宅地68	232.03 m ²
宅地22	232.02 m ²	宅地69	232.01 m ²
宅地23	232.02 m ²	宅地70	232.00 m ²
宅地24	232.01 m ²	宅地71	232.01 m ²
宅地25	232.01 m ²	宅地72	230.20 m ²
宅地26	232.01 m ²	宅地73	189.54 m ²
宅地27	232.03 m ²	宅地74	189.08 m ²
宅地28	232.01 m ²	宅地75	189.08 m ²
宅地29	232.01 m ²	宅地76	232.00 m ²
宅地30	232.01 m ²	宅地77	232.00 m ²
宅地31	231.34 m ²	宅地78	232.00 m ²
宅地32	231.77 m ²	宅地79	232.00 m ²
宅地33	231.84 m ²	宅地80	230.19 m ²
宅地34	232.00 m ²	宅地81	175.08 m ²
宅地35	232.16 m ²	宅地82	189.08 m ²
宅地36	244.29 m ²	宅地83	189.08 m ²
宅地37	232.00 m ²	宅地84	232.00 m ²
宅地38	232.53 m ²	宅地85	232.02 m ²
宅地39	232.53 m ²	宅地86	232.00 m ²
宅地40	232.53 m ²	宅地87	232.00 m ²
宅地41	231.44 m ²	宅地88	231.00 m ²
宅地42	232.00 m ²	宅地89	206.18 m ²
宅地43	231.88 m ²	宅地90	206.18 m ²
宅地44	232.00 m ²	宅地91	206.16 m ²
宅地45	232.13 m ²	宅地92	206.18 m ²
宅地46	232.00 m ²	合計	20986.26 m ²

地番名	面積
道路1	900.96 m ²
道路2	887.15 m ²
道路3	384.89 m ²
道路4	365.59 m ²
道路5	314.49 m ²
道路6	337.36 m ²
道路7	1076.92 m ²
道路8	1320.54 m ²
道路9	46.61 m ²
合計	5644.51 m ²

地番名	面積
商業施設	8514.57 m ²

地番名	面積
公園	2523.72 m ²

地番名	面積
ゴミステーション	8.14 m ²

工事名	(仮称)分譲住宅ならびに店舗用地造成工事		
図面名	求積図		
作成年月	令和6年6月		
縮尺	1:500	図面番号	1
作成者	榎長田測量設計 長田 正光		
事業者名	株式会社 アイシン商事		

地番		宅地1		地目	
所有者					
NO	X	Y	辺 長		
757	-7397.051	-24168.189	0.88		
758	-7396.314	-24168.698	12.69		
502	-7383.802	-24166.557	3.26		
503	-7382.102	-24163.777	13.14		
504	-7384.327	-24090.829	15.44		
524	-7399.548	-24093.423	14.98		
合計			476.386701		
1 / 2			238.1928505		
地積			238.15 m ²		
坪数			72.04 坪		

地番		宅地2		地目	
所有者					
NO	X	Y	辺 長		
524	-7399.548	-24093.423	15.44		
504	-7384.327	-24090.829	15.12		
503	-7386.899	-24075.928	15.12		
523	-7402.088	-24078.516	15.12		
合計			466.634484		
1 / 2			233.3172220		
地積			233.31 m ²		
坪数			70.57 坪		

地番		宅地3		地目	
所有者					
NO	X	Y	辺 長		
523	-7402.088	-24078.516	15.12		
505	-7386.899	-24075.928	15.12		
506	-7389.450	-24061.022	15.40		
522	-7404.529	-24063.609	15.12		
合計			466.005806		
1 / 2			233.0629030		
地積			233.00 m ²		
坪数			70.48 坪		

地番		宅地4		地目	
所有者					
NO	X	Y	辺 長		
522	-7404.529	-24063.609	15.40		
506	-7389.450	-24061.022	15.12		
507	-7392.012	-24046.119	15.38		
521	-7407.170	-24048.702	15.12		
合計			465.364240		
1 / 2			232.6821200		
地積			232.68 m ²		
坪数			70.38 坪		

地番		宅地5		地目	
所有者					
NO	X	Y	辺 長		
521	-7407.170	-24048.702	15.38		
507	-7392.012	-24046.119	15.12		
508	-7394.573	-24031.215	15.36		
520	-7409.710	-24033.765	15.12		
合計			464.730354		
1 / 2			232.3651770		
地積			232.36 m ²		
坪数			70.29 坪		

地番		宅地6		地目	
所有者					
NO	X	Y	辺 長		
520	-7409.710	-24033.765	15.36		
508	-7394.573	-24031.215	8.07		
211	-7395.940	-24023.263	7.05		
509	-7397.125	-24016.310	15.34		
519	-7412.251	-24018.888	15.12		
合計			464.153494		
1 / 2			232.0767170		
地積			232.07 m ²		
坪数			70.30 坪		

地番		宅地7		地目	
所有者					
NO	X	Y	辺 長		
519	-7412.251	-24018.888	15.34		
509	-7397.125	-24016.310	15.12		
510	-7399.960	-24001.403	15.34		
518	-7414.791	-24003.981	15.12		
合計			464.050475		
1 / 2			232.0253775		
地積			232.02 m ²		
坪数			70.18 坪		

地番		宅地8		地目	
所有者					
NO	X	Y	辺 長		
518	-7414.791	-24003.981	15.34		
510	-7399.960	-24001.403	15.12		
511	-7402.205	-23996.496	15.34		
517	-7417.352	-23999.074	15.12		
合計			464.035116		
1 / 2			232.0190730		
地積			232.01 m ²		
坪数			70.18 坪		

地番		宅地9		地目	
所有者					
NO	X	Y	辺 長		
517	-7417.333	-23996.074	15.34		
511	-7402.207	-23996.496	15.12		
512	-7404.746	-23971.589	15.34		
516	-7419.872	-23974.166	15.12		
合計			464.030245		
1 / 2			232.0196225		
地積			232.01 m ²		
坪数			70.18 坪		

地番		宅地10		地目	
所有者					
NO	X	Y	辺 長		
516	-7419.872	-23974.166	15.34		
512	-7404.746	-23971.589	15.12		
513	-7407.280	-23956.682	15.34		
515	-7422.413	-23959.259	15.12		
合計			464.025784		
1 / 2			232.0016250		
地積			232.00 m ²		
坪数			70.18 坪		

地番		宅地11		地目	
所有者					
NO	X	Y	辺 長		
547	-7418.336	-24112.406	15.10		
759	-7403.453	-24109.919	0.88		
758	-7402.845	-24105.203	14.11		
526	-7405.315	-24095.295	15.72		
546	-7420.812	-24097.936	14.74		
合計			462.864216		
1 / 2			231.3321080		
地積			231.33 m ²		
坪数			70.00 坪		

地番		宅地12		地目	
所有者					
NO	X	Y	辺 長		
546	-7420.812	-24097.936	15.72		
526	-7405.315	-24095.295	14.76		
527	-7407.795	-24080.745	15.72		
545	-7423.292	-24083.386	14.76		
合計			464.062060		
1 / 2			232.0310300		
地積			232.03 m ²		
坪数			70.18 坪		

地番		宅地13		地目	
所有者					
NO	X	Y	辺 長		
545	-7423.292	-24083.386	15.72		
527	-7407.795	-24080.745	14.76		
528	-7410.275	-24066.196	15.72		
544	-7425.172	-24065.837	14.76		
合計			464.030784		
1 / 2			232.0155330		
地積			232.01 m ²		
坪数			70.18 坪		

地番		宅地14		地目	
所有者					
NO	X	Y	辺 長		
544	-7425.172	-24065.837	15.72		
528	-7410.275	-24066.196	14.76		
529	-7412.754	-24051.647	15.72		
543	-7428.251	-24054.288	14.76		
合計			464.035784		
1 / 2			232.0128920		
地積			232.01 m ²		
坪数			70.18 坪		

地番		宅地15		地目	
所有者					
NO	X	Y	辺 長		
543	-7428.251	-24054.288	15.72		
529	-7412.754	-24051.647	14.76		
530	-7415.234	-24037.098	15.72		
541	-7430.731	-24039.739	14.76		
合計			464.031066		
1 / 2			232.0155330		
地積			232.01 m ²		
坪数			70.18 坪		

地番		宅地16		
----	--	------	--	--