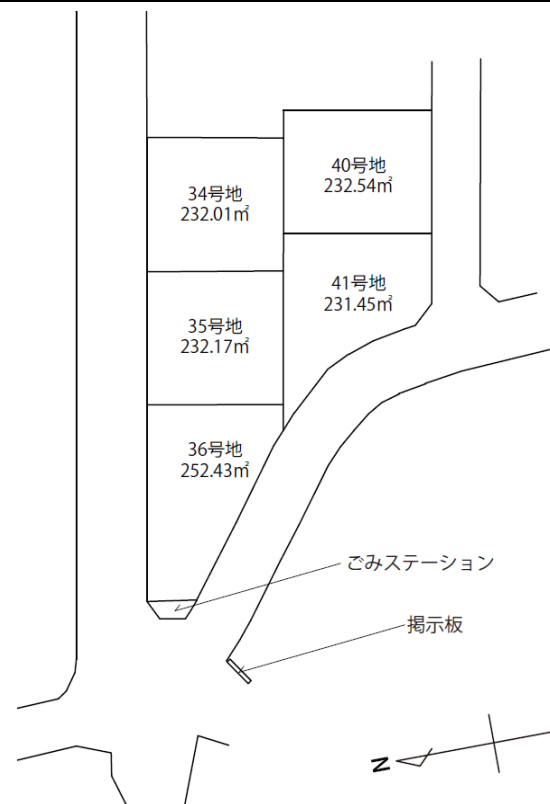


分譲地	
ほかほかの森	
取引形態	売主

所在地	熊本県菊池市泗水町田島字宮田342番 外	
交通	辰頭温泉(熊本電鉄バス)	徒歩約 2 分

土地	地目	田	現況	雑種地
	地勢	平坦	権利	所有権
	用途地域	指定なし		
	建ぺい率	70%		
	容積率	200%		
	法令制限	道路斜線/隣地斜線		
	私道負担	なし		
その他		建築条件なし		
引渡し予定	2026年4月	引渡し条件	なし	
ライフライン	上水道	公営	電気	小売電気事業者
	下水道	公営	ガス	プロパン
学校区	泗水西小学校 100m(徒歩約1分) 泗水中学校 3,600m(徒歩約50分)			
備考	全92区画(内5区画を弊社にて販売) 水道加入金:¥58,000 受益者負担金:一世帯当たり¥140,000			

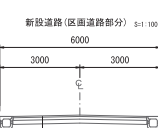
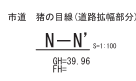
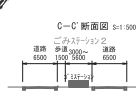
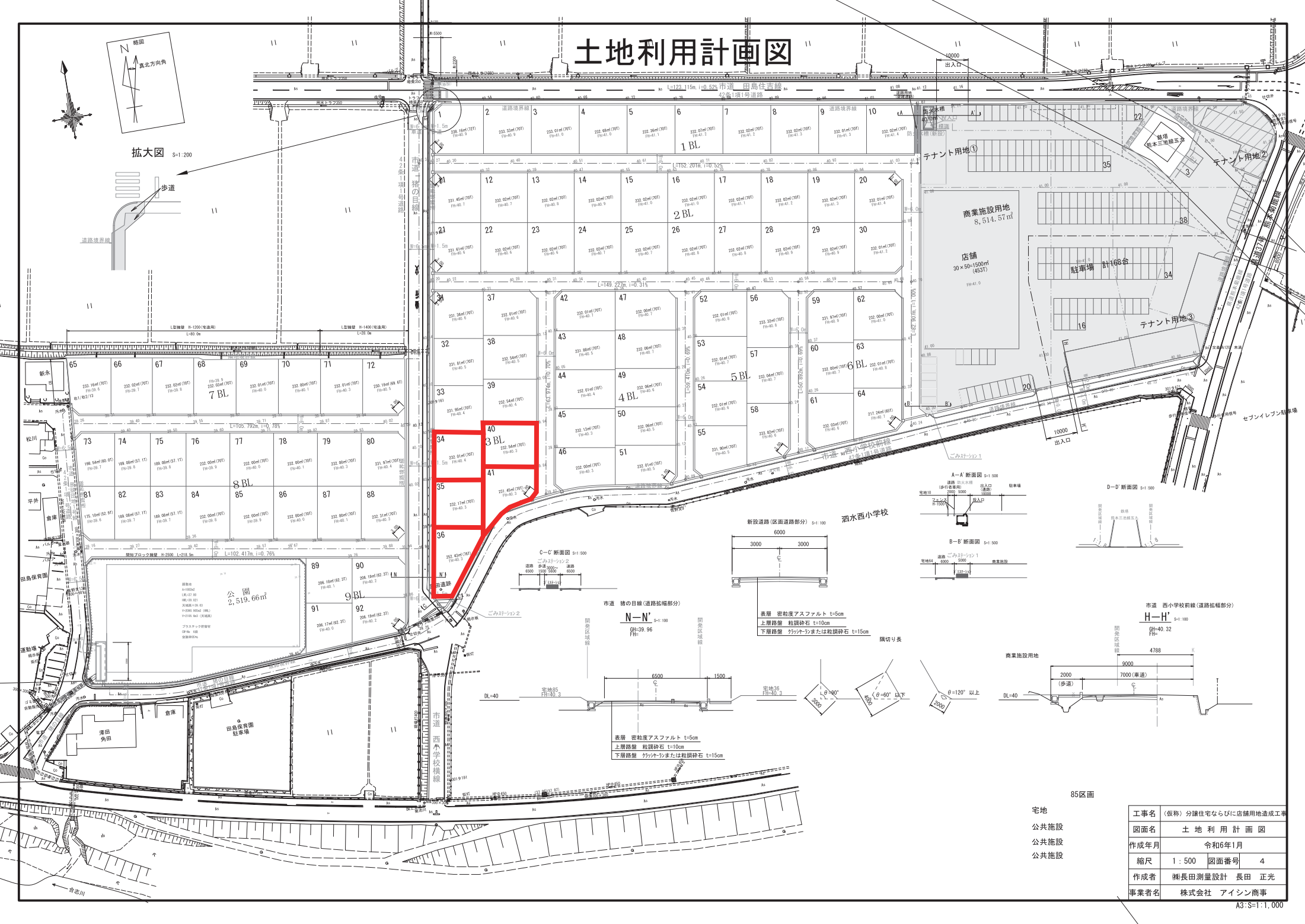
宅地No.	販売価格	面積 / 坪
34	¥7,650,000	232.01㎡ / 70.18坪
35	¥7,650,000	232.17㎡ / 70.23坪
36	¥8,780,000	252.43㎡ / 76.36坪
40	¥7,800,000	232.54㎡ / 70.34坪
41	¥8,540,000	231.45㎡ / 70.01坪




**Office Connect**

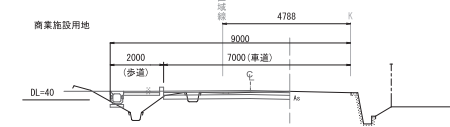
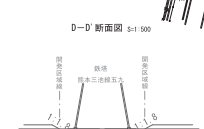
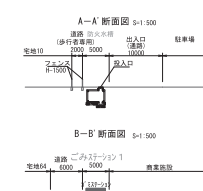
有限会社オフィスコネクト 熊本県知事(16)第426号  
 〒861-8029 熊本市東区西原1丁目12-11-2F TEL:096-288-7336 FAX:096-283-3303 営業9:00~17:00 定休:土日

土地利用計画図



表層 密粒度アスファルト t=5cm  
上層路盤 粒調砕石 t=10cm  
下層路盤 クラッシャーまたは粒調砕石 t=15cm

表層 密粒度アスファルト t=5cm  
上層路盤 粒調砕石 t=10cm  
下層路盤 クラッシャーまたは粒調砕石 t=15cm

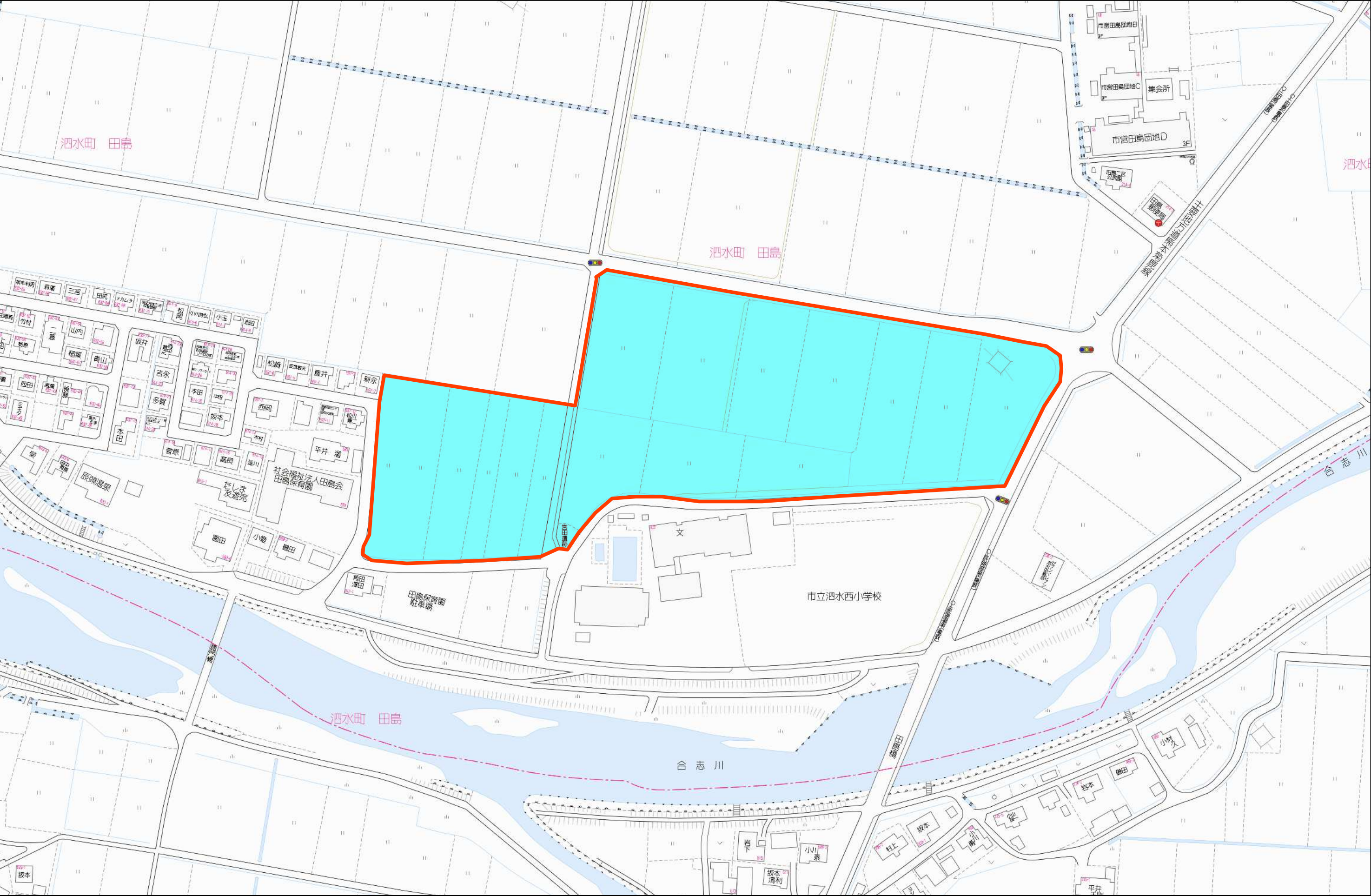


- 宅地
- 公共施設
- 公共施設
- 公共施設

工事名	(仮称)分譲住宅ならびに店舗用地造成工事
図面名	土 地 利 用 計 画 図
作成年月	令和6年1月
縮尺	1 : 500 図面番号 4
作成者	㈱長田測量設計 長田 正光
事業者名	株式会社 アイシン商事

A3:S=1:1,000





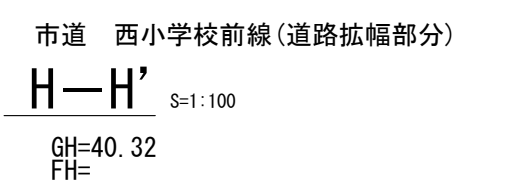
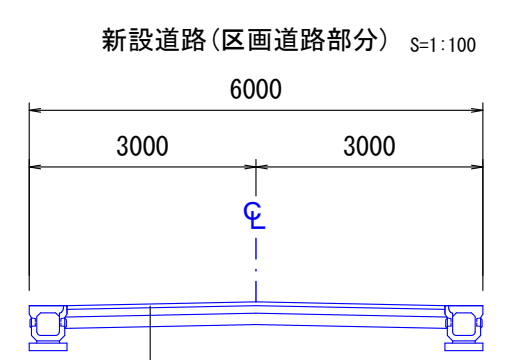
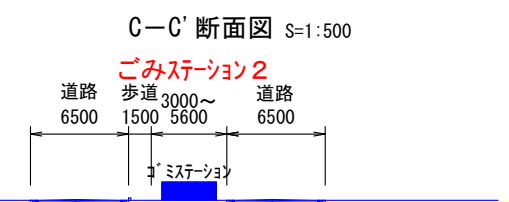
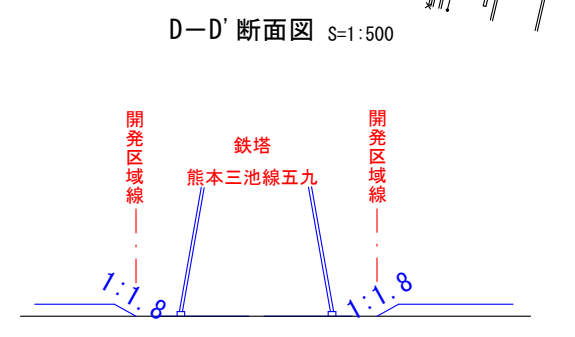
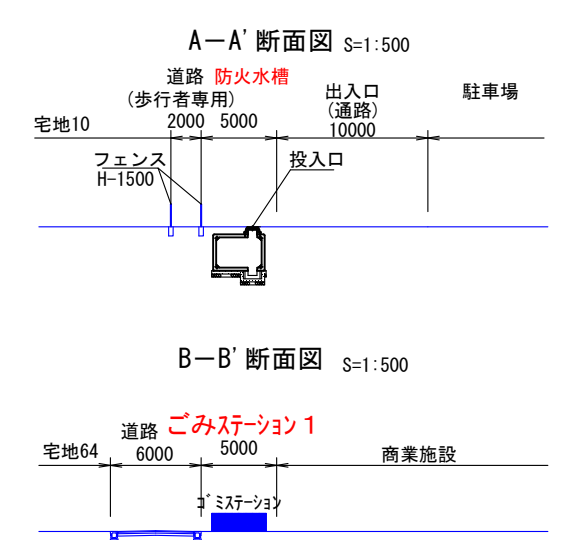
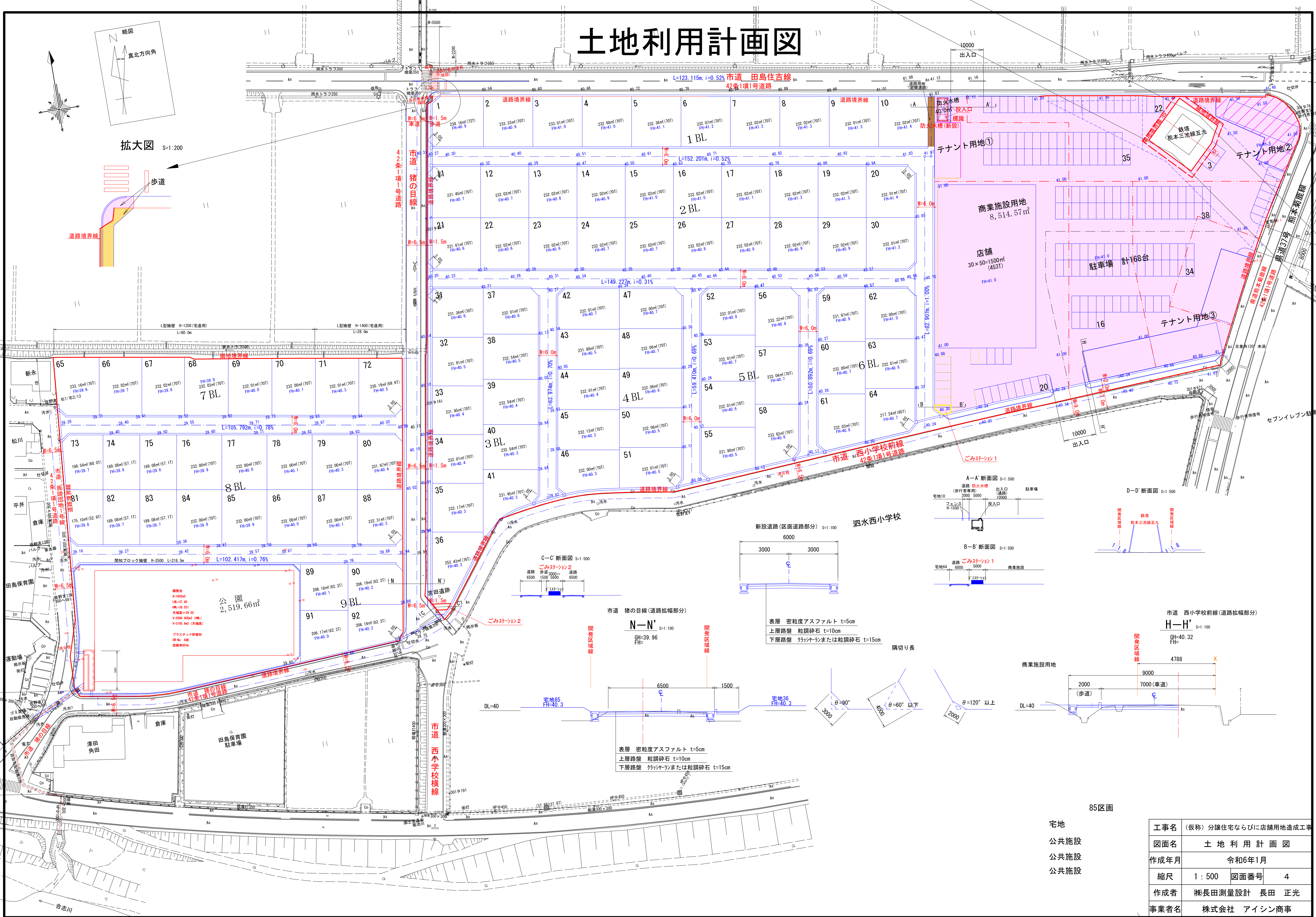




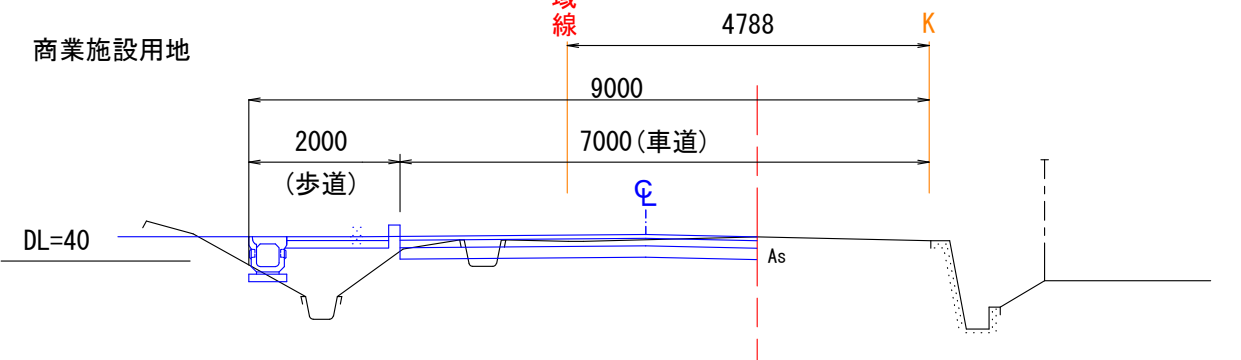
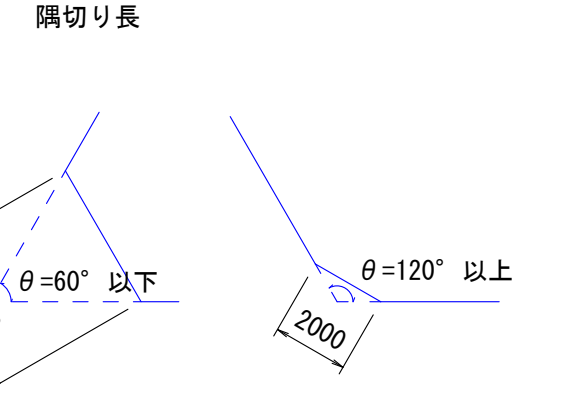
1.1km



土地利用計画図



表層 密粒度アスファルト t=5cm  
上層路盤 粒調砕石 t=10cm  
下層路盤 クラッシャーまたは粒調砕石 t=15cm



85区画

宅地  
公共施設  
公共施設  
公共施設

工事名	(仮称) 分譲住宅ならびに店舗用地造成工事		
図面名	土 地 利 用 計 画 図		
作成年月	令和6年1月		
縮尺	1 : 500	図面番号	4
作成者	㈱長田測量設計 長田 正光		
事業者名	株式会社 アイシン商事		

A3:S=1:1,000